

Descargas Elementos filtrantes

Descarga manual - semiautomática; Descarga automática;
Descarga de despresurización; Descarga de despresurización, protegida
Sin descarga: conexión 1/8



Los filtros son usados para remover impurezas en el aire comprimido, las cuales a su vez, deben ser extraídas del circuito neumático. Los filtros pueden ser equipados con diferentes sistemas de descarga del condensado, existiendo tanto manuales como automáticos. La correcta combinación de las funciones se muestra en la tabla y descripción de las páginas siguientes.

Diferentes requerimientos de la calidad del aire determinan el uso de diferentes tipos de elementos filtrantes, los cuales retienen las impurezas durante su operación, por lo que, a través del tiempo, bloquean y reducen la cantidad de aire a su paso. Por esta razón se sugiere reemplazarlos al menos cada año.

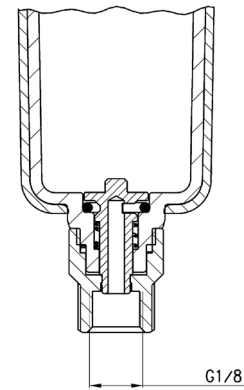
TABLA DE COMBINACION DE FILTROS - DESCARGAS / CARTUCHOS

* = tipo de descarga (ver la descripción completa en las páginas siguientes)

Mod. filtro	sin descarga				cartucho 25 µ	cartucho 5 µ	cartucho 1 µ	cartucho 0.01 µ	carbón activado
N10...-F	N1-F71	N1-F71-1/8				C104-F20/3	C104-F21/3		
N10...-D	N1-F71	N1-F71-1/8				C104-F20/3	C104-F21/3		
N10...-FB	N1-F71	N1-F71-1/8						MX1-F10	
N20...-F	N2-F71	N2-F71/2	N2-F71/1	N2-F71-1/8	C104-F20/3	C104-F21/3			
N20...-D	N2-F71	N2-F71/2	N2-F71/1	N2-F71-1/8	C104-F20/3	C104-F21/3			
N20...-FB	N2-F71	N2-F71/2	N2-F71/1	N2-F71-1/8				MX1-F10	
N20...-FCA					N2-L71				MX1-F11
MC104-F	MC1-F71	MC1-F71/2	MC1-F71/1	MC1-F71-1/8	C104-F20/3	C104-F21/3			
MC104-D	MC1-F71	MC1-F71/2	MC1-F71/1	MC1-F71-1/8	C104-F20/3	C104-F21/3			
MC104-FB	MC1-F71	MC1-F71/2	MC1-F71/1	MC1-F71-1/8				MX1-F10	
MC104-FCA					MC1-L71				MX1-F11
MC202-F	MC2-F71	MC2-F71/3	MC2-F71/1	MC2-F71-1/8	C238-F11/3	C238-F12/3			
MC202-D	MC2-F71	MC2-F71/3	MC2-F71/1	MC2-F71-1/8	C238-F11/3	C238-F12/3			
MC202-FB	MC2-F71	MC2-F71/3	MC2-F71/1	MC2-F71-1/8				MX2-F10	
MC202-FCA					MC2-L71				MX2-F11
MC238-F	MC2-F71	MC2-F71/3	MC2-F71/1	MC2-F71-1/8	C238-F11/3	C238-F12/3			
MC238-D	MC2-F71	MC2-F71/3	MC2-F71/1	MC2-F71-1/8	C238-F11/3	C238-F12/3			
MC238-FB	MC2-F71	MC2-F71/3	MC2-F71/1	MC2-F71-1/8				MX2-F10	
MC238-FCA					MC2-L71				MX2-F11
MX2...-F	MX2-F2-P	MX2-F2/1-P	MX2-F2/3-P	MX2-F2/2-P	C238-F11/3	C238-F12/3			
MX2...FR	MX2-F2-P	MX2-F2/1-P	MX2-F2/3-P	MX2-F2/2-P	C238-F11/3	C238-F12/3			
MX2...-FC	MX2-F2-P	MX2-F2/1-P	MX2-F2/3-P	MX2-F2/2-P			MX2-F9	MX2-F10	
MX2...-FCA					MX2-L2-P				MX2-F11
MX3...-F	MX3-F2-P	MX3-F2/1-P	MX3-F2/3-P	MX3-F2/2-P	MX3-F7	MX3-F8			
MX3...-FR	MX3-F2-P	MX3-F2/1-P	MX3-F2/3-P	MX3-F2/2-P	MX3-F7	MX3-F8			
MX3...-FC	MX3-F2-P	MX3-F2/1-P	MX3-F2/3-P	MX3-F2/2-P			MX3-F9	MX3-F10	
MX3...-FCA					MX3-L2-P				MX3-F11
MD1-F0..*	MD1-FSP01		MD1-FSP03	MD1-FSP02	C104-F20/3				
MD1-F1..*	MD1-FSP04		MD1-FSP06	MD1-FSP05		C104-F21/3			
MD1-FR0..*	MD1-FSP01		MD1-FSP03	MD1-FSP02	C104-F20/3				
MD1-FR1..*	MD1-FSP04		MD1-FSP06	MD1-FSP05		C104-F21/3			
MD1-FC0..*	MD1-FCSP01		MD1-FCSP03	MD1-FCSP02				MD1-F10	
MD1-FC1..*	MD1-FCSP04		MD1-FCSP06	MD1-FCSP05			MD1-F9		
MD1-FCA..*					MD1-FCASP01				MD1-F11

Descarga manual - semiautomática (Tipo 0 y 1)

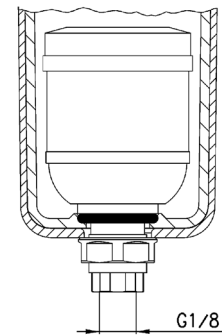
Funcionamiento: con el mecanismo de operación girado en sentido de las manecillas del reloj, cada vez que la presión cae abajo de 0.3 bar, la condensación será liberada; al restablecer la presión, la descarga cerrará de nuevo. La liberación de la condensación también se puede hacer manualmente; cuando el vaso es presurizado, hay que empujar hacia arriba el mecanismo de operación.



Para evitar la descarga del condensado, el mecanismo operador debe ser girado en sentido de las manecillas del reloj, cerrando completamente la descarga.

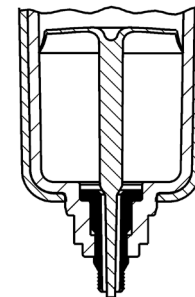
Descarga automática (Tipo 3)

Funcionamiento: la presencia del líquido dentro del vaso eleva al flotador, abriendo entonces la válvula de escape del condensado.



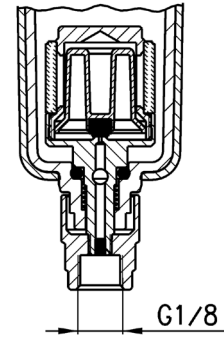
Descarga de despresurización (Tipo 4)

Funcionamiento: cada vez que aire es suministrado a la entrada del filtro, se crea una pequeña diferencia de presión entre la parte superior e inferior del vaso, elevando el mecanismo de descarga, permitiendo la liberación del condensado.



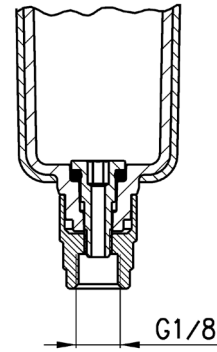
Descarga de despresurización (Tipo 5)

Solución similar al Tipo 4, pero requiere una caída de presión $\Delta P = 1$ bar. Funcionamiento: esta versión tiene un elemento filtrante el cual evita que las impurezas bloqueen al agujero de descarga.



Sin descarga (Tipo 8)

La solución con puerto G1/8 permite la conexión de items externos al vaso por medio de un agujero pasado de $\varnothing 3$ mm y un puerto roscado G1/8.



Taza cerrado

