

Cilindros en acero INOX Serie 90

Simple y doble efecto, magnéticos, amortiguados
Ø 32, 40, 50, 63, 80, 100 y 125 mm



CILINDROS DE ACERO INOX SERIE 90



- » Conforme a la norma ISO 15552 y con las previas DIN/ISO 6431 - VDMA 24562
- » Diseño limpio
- » Acero inoxidable AISI 316
- » Amortiguación de fin de carrera

Los cilindros de la Serie 90 son aptos para ambientes agresivos y pueden ser utilizados en la industria de off-shore, naval, farmacéutica, nuclear y alimentaria.

Esta serie de cilindros se suministra normalmente con amortiguadores de fin de carrera regulables por medio de un tornillo puesto en el cabezal. A fin de reducir el ruido del impacto del pistón sobre el cabezal, estos cilindros van equipados también de un amortiguador mecánico.

CARACTERÍSTICAS GENERALES

Tipo de construcción	con tirantes
Funcionamiento	simple y doble efecto
Materiales	cabezales, tubo y vástago en acero inoxidable AISI 316 juntas en NBR guía en material plástico, grasa con certificado NSF H1
Tipo de amarre	diferentes tipos de fijación aplicables a los cilindros
Carreras min - max	25 ÷ 800 mm
Temperatura de trabajo	0°C ÷ 80°C (con aire seco -20 °C)
Presión de trabajo	1 ÷ 10 bar
Velocidad	10 ÷ 1000 mm/seg. (sin carga)
Fluido	aire filtrado, sin lubricación. En el caso de usar aire lubricado recomendamos utilizar aceite ISOVG32 y no interrumpir la lubricación.

TABLA CARRERAS ESTÁNDAR PARA CILINDROS SERIE 90

✕ = Doble efecto
● = Simple efecto

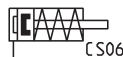
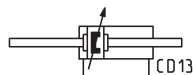
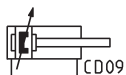
CARRERAS ESTÁNDAR													
∅	25	50	80	100	125	150	160	200	250	300	320	400	500
32	✕●	✕●	✕	✕	✕	✕	✕	✕	✕	✕	✕	✕	✕
40	✕●	✕●	✕	✕	✕	✕	✕	✕	✕	✕	✕	✕	✕
50	✕●	✕●	✕	✕	✕	✕	✕	✕	✕	✕	✕	✕	✕
63	✕●	✕●	✕	✕	✕	✕	✕	✕	✕	✕	✕	✕	✕
80	✕●	✕●	✕	✕	✕	✕	✕	✕	✕	✕	✕	✕	✕
100	✕●	✕●	✕	✕	✕	✕	✕	✕	✕	✕	✕	✕	✕
125		✕●	✕	✕	✕	✕	✕	✕	✕	✕	✕	✕	✕

EJEMPLO DE CODIFICACIÓN

90	M	2	A	050	A	0200	
90	SERIE						
M	VERSIÓN: M = estándar, magnético						
2	FUNCIONAMIENTO: 1 = simple efecto, muelle frontal 2 = doble efecto, amortiguado frontal y trasero 6 = doble efecto, vástago pasante amortiguado frontal y trasero				SÍMBOLOS NEUMÁTICOS CS06 CD09 CD13		
A	CARACTERÍSTICAS MATERIALES: A = acero inoxidable AISI 316, juntas en NBR V = acero inoxidable AISI 316, juntas en FKM (150°C)						
050	DIÁMETRO: 032 = 32 mm - 040 = 40 mm - 050 = 50 mm - 063 = 63 mm 080 = 80 mm - 100 = 100 mm - 125 = 125 mm						
A	TIPO CONSTRUCTIVO: A = estándar						
0200	CARRERA (ver tabla)						
	= estándar V = juntas vástago en FKM						

SÍMBOLOS NEUMÁTICOS

Abajo están ilustrados los símbolos neumáticos indicados en el EJEMPLO DE CODIFICACIÓN.



ACCESORIOS PARA CILINDROS EN ACERO INOX SERIE 90

CILINDROS DE ACERO INOX SERIE 90



Amarre con patas Mod. B



Amarre con brida ant. y post. Mod. D-E



Amarre con charnela hembra post. Mod. C-H



Amarre con charnela macho post. Mod. L



Amarre con charn. tras. hem. estrecha Mod. CR



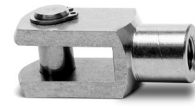
Amarre + charn. macho con horq. esfér. Mod. R



Amarre + ch. macho 90° + horq. esfér. Mod. ZCR



Amarre con charnela macho 90° Mod. ZC



Horquilla para vástago Mod. G-90



Perno Mod. S-90



Perno antigiro Mod. SR



Horquilla esférica para vástago Mod. GA-90



Tuerca para vástago Mod. U-90

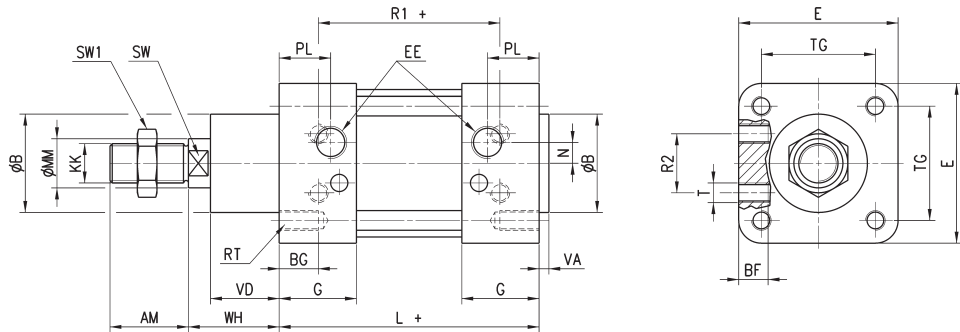


Todos los accesorios se proveen por separado al cilindro, excepto la tuerca para vástago Mod U.

Cilindros Serie 90



+ = sumar la carrera

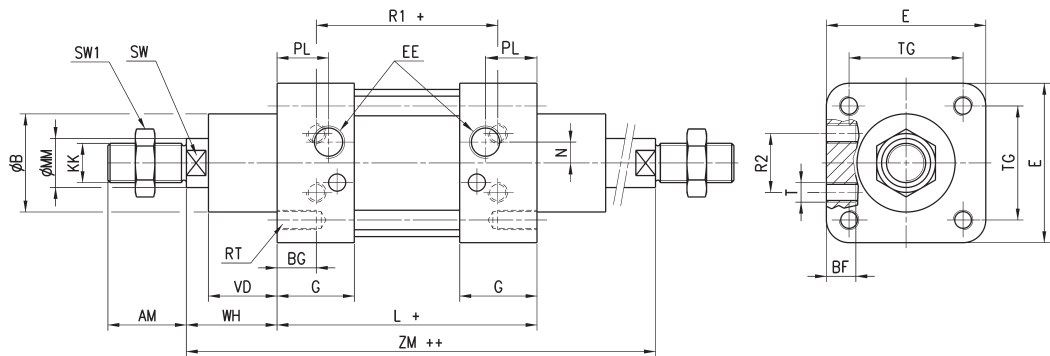


DIMENSIONES																						
Ø	AM	B	BF	BG	E	EE	G	KK	L	MM	N	PL	RT	R1	R2	SW	SW1	T	TG	VA	VD	WH
32	22	30	10	16	45	G1/8	28	M10x1.25	94	12	4.5	14	M6	64	16	10	17	M5	32.5	4	20	26
40	24	35	10	16	55	G1/4	31.5	M12x1.25	105	16	5.5	16	M6	70	21	13	19	M6	38	4	22	30
50	32	40	12	16	65	G1/4	31.5	M16x1.5	106	20	8.5	21	M8	74	24	17	24	M8	46.5	4	28	37
63	32	45	12	16	80	G3/8	35	M16x1.5	121	20	8.5	22	M8	85	33	17	24	M8	56.5	4	28	37
80	40	45	15	16	95	G3/8	36	M20x1.5	128	25	8.5	23	M10	92	34	21	30	M10	72	4	34	46
100	40	55	15	16	115	G1/2	41	M20x1.5	138	25	10	26	M10	100	58	21	30	M10	89	4	38	51
125	54	60	24	20	140	G1/2	45	M27x2	160	32	12.5	30	M12	110	65	27	41	M12	110	5	50	65

Cilindros Serie 90 - vástago pasante



+ = sumar la carrera
++ = sumar 2 veces la carrera



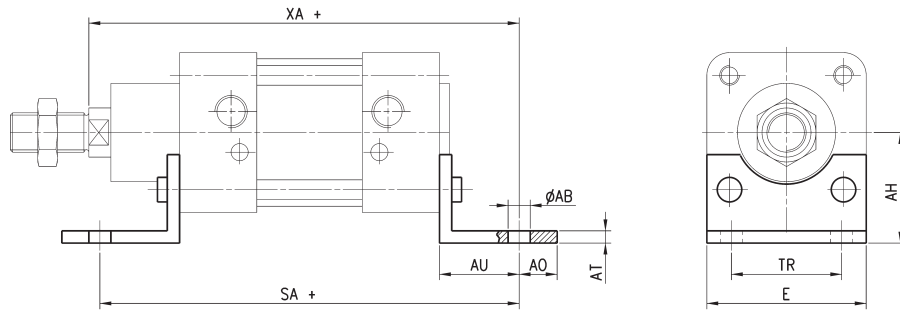
DIMENSIONES																						
Ø	AM	B	BF	BG	E	EE	G	KK	L	MM	N	PL	RT	R1	R2	SW	SW1	T	TG	VD	WH	ZM
32	22	30	10	16	45	G1/8	28	M10x1.25	94	12	4.5	14	M6	64	16	10	17	M5	32.5	20	26	146
40	24	35	10	16	55	G1/4	31.5	M12x1.25	105	16	5.5	16	M6	70	21	13	19	M6	38	22	30	165
50	32	40	12	16	65	G1/4	31.5	M16x1.5	106	20	8.5	21	M8	74	24	17	24	M8	46.5	28	37	180
63	32	45	12	16	80	G3/8	35	M16x1.5	121	20	8.5	22	M8	85	33	17	24	M8	56.5	28	37	195
80	40	45	15	16	95	G3/8	36	M20x1.5	128	25	8.5	23	M10	92	34	21	30	M10	72	34	46	220
100	40	55	15	16	115	G1/2	41	M20x1.5	138	25	10	26	M10	100	58	21	30	M10	89	38	51	240
125	54	60	24	20	140	G1/2	45	M27x2	160	32	12.5	30	M12	110	65	27	41	M12	110	50	65	290

Amarre con patas Mod. B

Material: acero inox 316



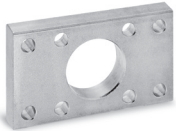
El suministro incluye:
Nº 2 patas
Nº 4 tornillos
+ = sumar la carrera



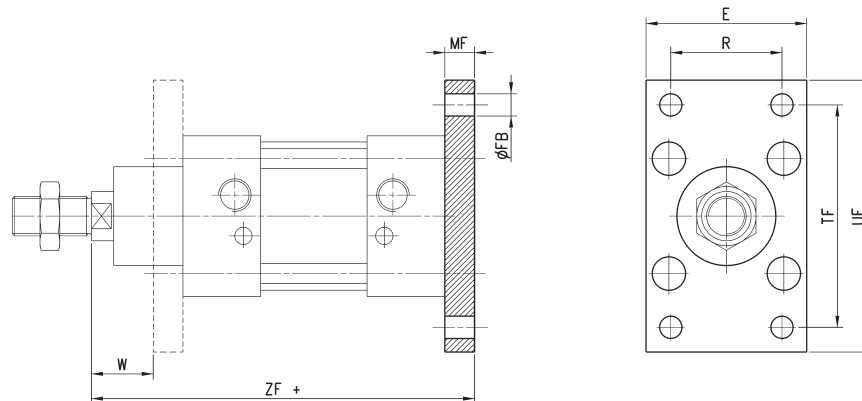
DIMENSIONES										
Mod.	Ø	ØAB	AH	AO	AT	AU	E	TR	SA+	XA+
B-90-32	32	7	32	11	4	24	45	32	142	144
B-90-40	40	9	36	8	4	28	52	36	161	163
B-90-50	50	9	45	15	5	32	65	45	170	175
B-90-63	63	9	50	13	5	32	75	50	185	190
B-90-80	80	12	63	14	6	41	95	63	210	215
B-90-100	100	14	75	16	6	41	115	75	220	230
B-90-125	125	16	90	25	8	45	140	90	250	270

Amarre con brida ant. y post. Mod. D-E

Material: acero inox 316



El suministro incluye:
Nº 1 brida
Nº 4 tornillos
+ = sumar la carrera



DIMENSIONES										
Mod.	Ø	E	ØFB	MF	TF	UF	W	ZF+	R	
D-E-90-32	32	45	7	10	64	80	16	130	32	
D-E-90-40	40	52	9	10	72	90	20	145	36	
D-E-90-50	50	65	9	12	90	110	25	155	45	
D-E-90-63	63	75	9	12	100	120	25	170	50	
D-E-90-80	80	95	12	15	126	150	30	190	63	
D-E-90-100	100	115	14	15	150	170	35	205	75	
D-E-90-125	125	140	16	20	180	205	45	245	90	

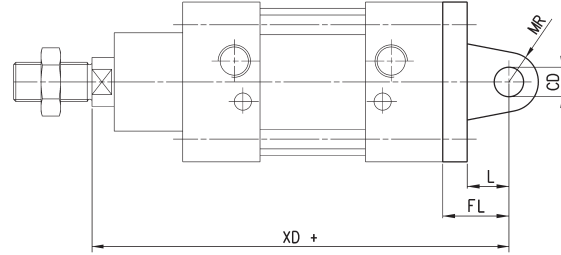
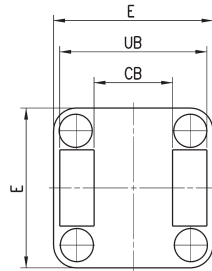
Amarre con charnela hembra post. Mod. C-H

Material: acero inox 316



El suministro incluye:
N° 1 charnela hembra
N° 4 tornillos

+ = sumar la carrera



DIMENSIONES									
Mod.	∅	CB	CD	E	FL	L	MR	UB	XD+
C-H-90-32	32	26	10	45	22	12	10	45	142
C-H-90-40	40	28	12	55	25	15	12	52	161
C-H-90-50	50	32	12	65	27	17	12	60	170
C-H-90-63	63	40	16	75	32	20	16	70	185
C-H-90-80	80	50	16	95	36	22	16	90	210
C-H-90-100	100	60	20	115	41	25	20	110	230
C-H-90-125	125	70	25	140	50	30	25	130	275

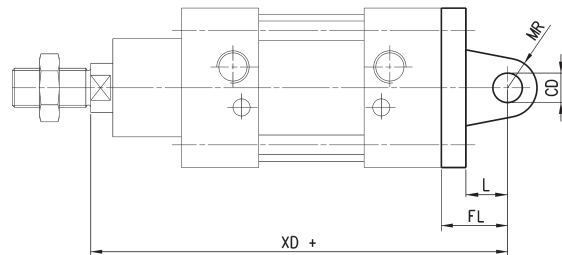
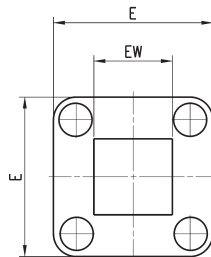
Amarre con charnela macho post. Mod. L

Material: acero inox 316



El suministro incluye:
N° 1 charnela macho
N° 4 tornillos

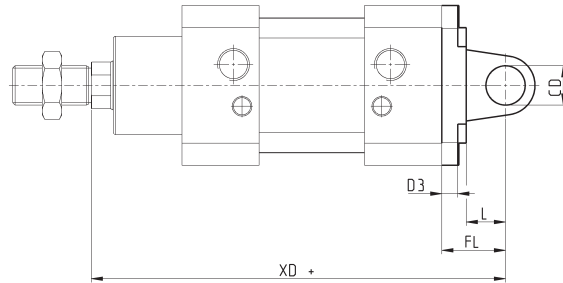
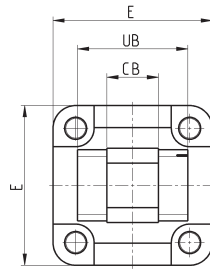
+ = sumar la carrera



DIMENSIONES									
Mod.	∅	EW	CD	E	FL	L	MR	XD+	
L-90-32	32	26	10	45	22	12	10	142	
L-90-40	40	28	12	55	25	15	12	161	
L-90-50	50	32	12	65	27	17	12	170	
L-90-63	63	40	16	75	32	20	16	185	
L-90-80	80	50	16	95	36	22	16	210	
L-90-100	100	60	20	115	41	25	20	230	
L-90-125	125	70	25	140	50	30	25	275	

Amarre con charnela trasera hembra estrecha Mod. CR

Material: acero inox 316



El suministro incluye:
Nº 1 charnela hembra
Nº 4 tornillos

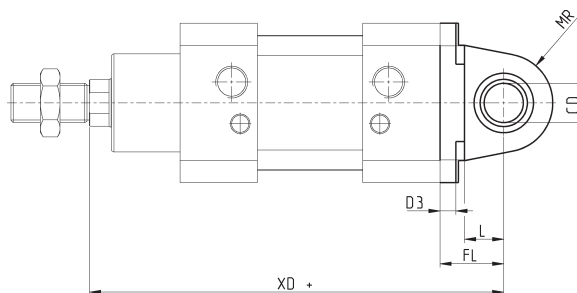
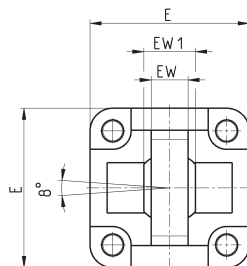
+ = sumar la carrera

CILINDROS DE ACERO INOX SERIE 90

DIMENSIONES									
Mod.	∅	CB	CD	E	FL	L	UB	XD	D3
CR-90-32	32	14	10	45	22	12	34	142	5.5
CR-90-40	40	16	12	55	25	25	40	161	5.5
CR-90-50	50	21	16	65	27	27	45	170	6.5
CR-90-63	63	21	16	75	32	32	51	185	6.5
CR-90-80	80	25	20	95	36	36	65	210	10
CR-90-100	100	25	20	114	41	41	75	230	10
CR-90-125	125	37	30	140	50	50	97	275	10

Amarre con charnela macho con horquilla esférica Mod. R

Material: acero inox 316



El suministro incluye:
Nº 1 charnela macho
Nº 4 tornillos

+ = sumar la carrera

DIMENSIONES										
Mod.	∅	EW	EW1	CD	E	FL	L	MR	XD	D3
R-90-32	32	10.5	14	10	45	22	12	15	142	5.5
R-90-40	40	12	16	12	55	25	15	18	161	5.5
R-90-50	50	15	21	16	65	27	17	20	170	6.5
R-90-63	63	15	21	16	75	32	20	23	185	6.5
R-90-80	80	18	25	20	95	36	22	27	210	10
R-90-100	100	18	25	20	115	41	25	30	230	10
R-90-125	125	25	37	30	140	50	30	40	275	10

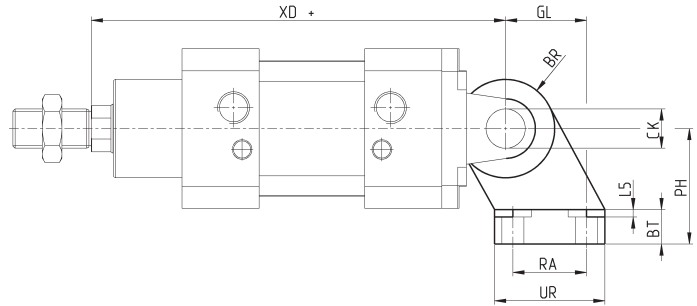
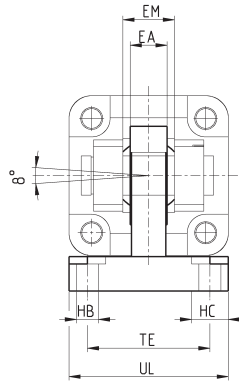
Amarre con charnela macho 90° + horquilla esférica Mod. ZCR



Material: acero inox 316

El suministro incluye:
N° 1 charnela macho
N° 4 tornillos

+ = sumar la carrera



DIMENSIONES																
Mod.	Ø	UL	TE	EA	EM	XD	GL	BR	CK	PH	L5	BT	HB	RA	UR	HC
ZCR-90-32	32	51	38	10.5	14	142	21	15	10	32	1.5	10	6.6	18	31	11
ZCR-90-40	40	54	41	12	16	160	24	18	12	36	1.5	10	6.6	22	35	11
ZCR-90-50	50	65	50	15	21	170	33	20	16	45	1.5	12	9	30	45	15
ZCR-90-63	63	67	52	15	21	190	37	23	16	50	1.5	12	9	35	50	15
ZCR-90-80	80	86	66	18	25	210	47	27	20	63	2.5	14	11	40	60	18
ZCR-90-100	100	96	76	18	25	230	55	30	20	71	2.5	15	11	50	70	18
ZCR-90-125	125	124	94	25	37	275	70	40	30	90	3	20	13.5	60	90	20

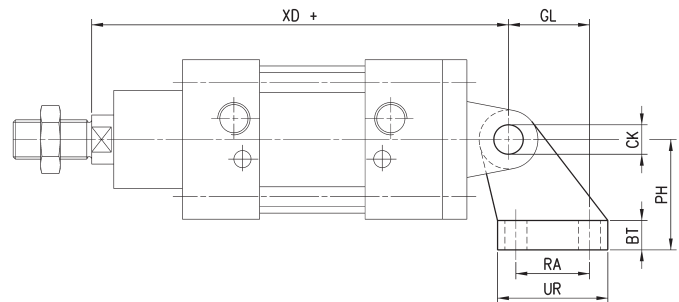
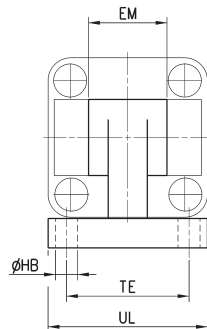
Soporte 90° para charnela hembra Mod. ZC



Material: acero inox 316

El suministro incluye:
N° 1 soporte macho

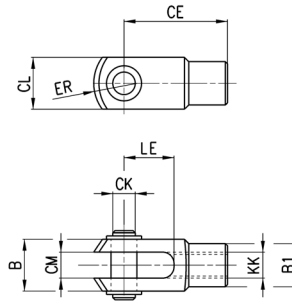
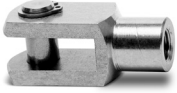
+ = sumar la carrera



DIMENSIONES												
Mod.	Ø	BT	CK	EM	GL	ØHB	PH	RA	TE	UL	UR	XD+
ZC-90-32	32	8	10	26	21	6,6	32	18	38	51	31	142
ZC-90-40	40	10	12	28	24	6,6	36	22	41	54	35	161
ZC-90-50	50	12	12	32	33	9	45	30	50	65	45	170
ZC-90-63	63	12	16	40	37	9	50	35	52	67	50	185
ZC-90-80	80	14	16	50	47	11	63	40	66	86	60	210
ZC-90-100	100	15	20	60	55	11	71	50	76	96	70	230
ZC-90-125	125	20	25	70	70	14	90	60	94	124	90	275

Horquilla para vástago Mod. G-90

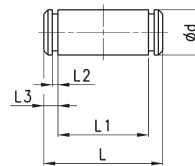
ISO 8140
Material: acero inox 303.



DIMENSIONES										
Mod.	∅	∅CK	LE	CM	CL	ER	CE	KK	B	∅B1
G-90-25-32	32	10	20	10	20	12	40	M10x1,25	26	18
G-90-40	40	12	24	12	24	14	48	M12x1,25	31	20
G-90-50-63	50-63	16	32	16	32	19	64	M16x1,5	39	26
G-90-80-100	80-100	20	40	20	40	25	80	M20x1,5	50	34
G-90-125	125	30	54	30	55	38	110	M27x2	67	48

Perno Mod. S-90

Material: acero inox 303.

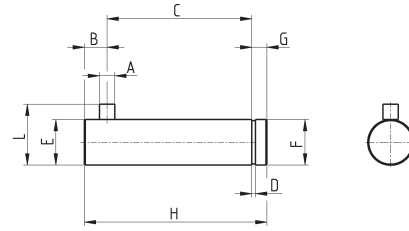


DIMENSIONES							
Mod.	∅	∅d	L	L1	L2	L3	
S-90-32	32	10	53	46	1,1	3	
S-90-40	40	12	60	53	1,1	3	
S-90-50	50	12	68	61	1,1	3	
S-90-63	63	16	78	71	1,1	3	
S-90-80	80	16	98	91	1,1	3	
S-90-100	100	20	118	111	1,3	5	
S-90-125	125	25	139	132	1,3	4,2	

Perno antigiro Mod. SR-90



El suministro incluye:
N° 1 perno antigiro
(acero Inox 316)
N° 1 seeger (acero)



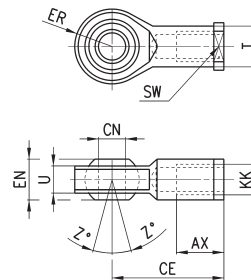
DIMENSIONES										
Mod.	∅	A	B	C	D	E	F	G	H	L
SR-90-32	32	3	4.5	32.5	1.1	10	9.6	4	41	14
SR-90-40	40	4	6	38	1.1	12	11.5	4	48	46
SR-90-50	50	4	6	43	1.1	16	15.2	5	54	20
SR-90-63	63	4	6	49	1.1	16	15.2	5	60	20

Horquilla esférica para vástago Mod. GA-90



ISO 8139

Materiales:
- soporte de acero inox 304
- anillo esférico de acero inox 420
- casquillo de bronce sinterizado



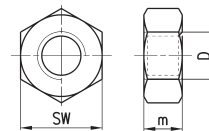
DIMENSIONES											
Mod.	∅	∅CN	U	EN	ER	AX	CE	KK	∅T	Z	SW
GA-90-32	32	10	10,5	14	14	20	43	M10x1,25	15	6,5	17
GA-90-40	40	12	12	16	16	22	50	M12x1,25	17,5	6,5	19
GA-90-50-63	50-63	16	15	21	21	28	64	M16x1,5	22	7,5	22
GA-90-80-100	80-100	20	18	25	21	33	77	M20x1,5	27,5	7	30
GA-90-125	125	30	25	35	35	51	110	M27x2	40	7,5	41

Tuerca para vástago Mod. U-90



ISO 4035

Material: acero inox 304.



DIMENSIONES				
Mod.	∅	D	m	SW
U-90-25-32	32	M10x1,25	6	17
U-90-40	40	M12x1,25	7	19
U-90-50-63	50-63	M16x1,5	8	24
U-90-80-100	80-100	M20x1,5	9	30
U-90-125	125	M27x2	12	41