

Cilindros en acero INOX Serie 97

Simple y doble efecto, magnéticos, amortiguados
Ø 32, 40, 50, 63 mm



- » Diseño limpio
- » Acero inoxidable AISI 304
- » Amortiguación de final de carrera ajustable

Los cilindros Serie 97 pueden ser utilizados en aplicaciones críticas que requieren alta resistencia a la corrosión, (por ejemplo: industria petrolera en plataformas, naval y alimentaria).

Esta serie de cilindros se suministra normalmente con amortiguadores de fin de carrera regulables por medio de un tornillo puesto en el cabezal. A fin de reducir el ruido del impacto del pistón sobre el cabezal, estos cilindros van equipados también de un amortiguador mecánico.

CARACTERÍSTICAS GENERALES

Construcción	cabezales roscados sobre el tubo con O-ring intermedio en Teflon
Funcionamiento	simple y doble efecto
Materiales	cabezales, tubo y vástago en acero inoxidable AISI 304 juntas vástago en PU, junta pistón en NBR guía en material plástico, grasa con certificado NSF H1
Tipo de amarre	tuerca roscada trasera y delantera pernos en cabezal anterior charnela macho trasera charnela macho trasera articulada charnela hembra trasera
Carreras min-max	25 ÷ 800 mm
Temperatura de trabajo	0°C ÷ 80°C (con aire seco - 20°C)
Presión de trabajo	1 ÷ 10 bar
Velocidad	10 ÷ 1000 mm/sec (sin carga)
Fluido	aire filtrado, sin lubricación. En el caso de usar aire lubricado recomendamos utilizar aceite ISOVG32 y no interrumpir la lubricación una vez aplicada.

TABLA CARRERAS ESTÁNDAR PARA CILINDROS SERIE 97

- = Simple efecto
- ✕ = Doble efecto

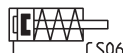
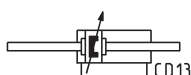
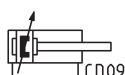
CARRERAS ESTÁNDAR														
∅	25	50	75	80	100	125	150	160	200	250	300	320	400	500
32	✕●	✕●	✕	✕	✕	✕	✕	✕	✕	✕	✕	✕	✕	✕
40	✕●	✕●	✕	✕	✕	✕	✕	✕	✕	✕	✕	✕	✕	✕
50	✕●	✕●	✕	✕	✕	✕	✕	✕	✕	✕	✕	✕	✕	✕
63	✕●	✕●	✕	✕	✕	✕	✕	✕	✕	✕	✕	✕	✕	✕

EJEMPLO DE CODIFICACIÓN

97	M	2	A	050	A	0200	
97	SERIE						
M	VERSIONES: M = charnela macho trasera S = charnela macho articulada trasera F = charnela hembra trasera T = cabezales ant. y post. roscados A = cabezal frontal con pernos						
2	FUNCIONAMIENTO: 1 = simple efecto, muelle frontal 2 = doble efecto, amortiguado frontal y trasero 6 = doble efecto, vástago pasante amortiguado trasero y frontal (sólo versiones T y A)					SÍMBOLOS NEUMÁTICOS: CS06 CD09 CD13	
A	CARACTERÍSTICAS MATERIALES: A = acero inox AISI 304 - juntas en PU V = acero inox AISI 304 - juntas en FKM (150°C)						
050	DIÁMETRO: 032 = 32 mm - 040 = 40 mm - 050 = 50 mm - 063 = 63 mm						
A	TIPO CONSTRUCTIVO: A = estándar con tuerca cabezal Mod. V y tuerca vástago Mod. U						
0200	CARRERA(ver tabla) = estándar V = junta vástago en FKM						

SÍMBOLOS NEUMÁTICOS

Abajo están ilustrados los símbolos neumáticos indicados en el EJEMPLO DE CODIFICACIÓN.

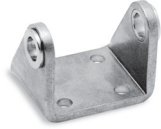


ACCESORIOS PARA CILINDROS EN ACERO INOX SERIE 97

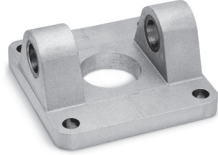
CILINDROS DE ACERO INOX SERIE 97



Amarre con patas / placa Mod. B



Montaje basculante Mod. I



Amarre con charnela hembra post. Mod. C-H



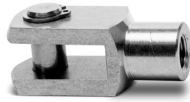
Amarre con charn. tras. hem. estrecha Mod. CR



Amarre + charn. macho con horq. esfér. Mod. R



Amarre + ch. macho 90° + horq. esfér. Mod. ZCR



Horquilla para vástago Mod. G-90



Horquilla esférica para vástago Mod. GA-90



Tuerca para vástago Mod. U-90



Tuerca Mod. V-97



Perno Mod. S-90



Perno antigiro Mod. SR-90



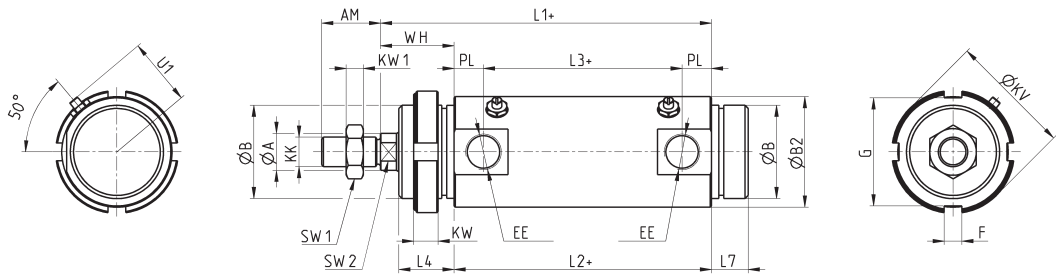
Todos los accesorios se proveen por separado al cilindro, excepto la tuerca para vástago Mod. U y la tuerca en cabezal Mod. V.

Cilindros Serie 97, Mod. T

Con cabezales anteriores y posteriores roscados.



+ = sumar la carrera



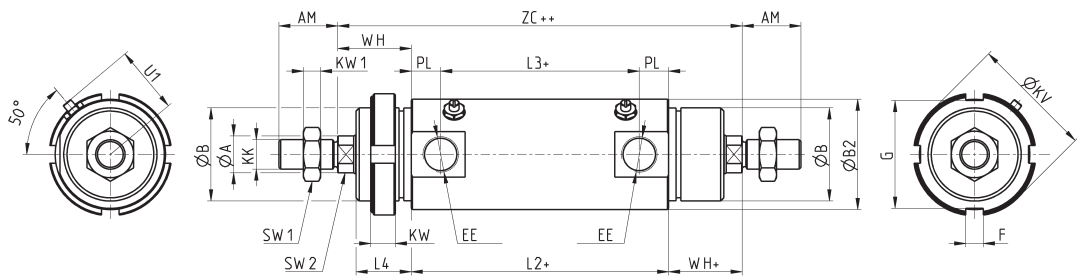
DIMENSIONES																					
Ø	ØA	AM	ØB	ØB2	EE	F	G	KK	PL	SW1	KW1	SW2	U1	WH	L1+	L2+	L3+	L4	L7	KW	ØKV
32	12	22	M30x1.5	36	G1/8	5	38	M10x1.25	9	17	6	10	23	26	120	94	76	19.5	15	7	42
40	16	24	M38x1.5	45	G1/4	6	50	M12x1.25	12	19	7	13	27	30	135	105	81	22.5	15	8	55
50	20	32	M45x1.5	55	G1/4	6	53	M16x1.5	12	24	8	17	33	37	143	106	82	28	18	10	60
63	20	32	M45x1.5	68	G3/8	6	53	M16x1.5	13	24	8	17	40	37	158	121	95	28	18	10	60

Cilindros Serie 97, Mod. T - vástago pasante

Con cabezales roscados.



+ = sumar la carrera
++ = sumar 2 veces la carrera



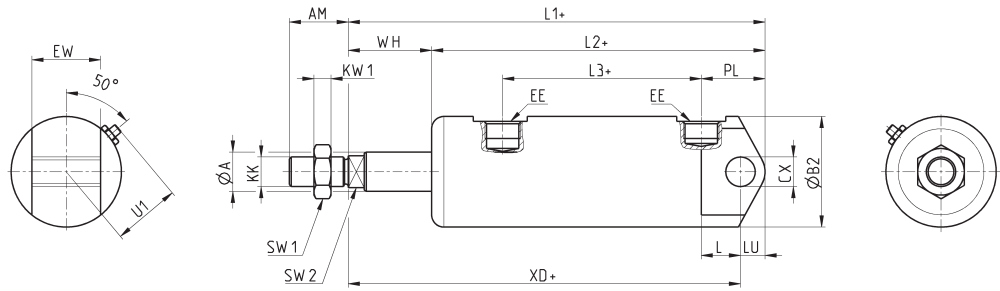
DIMENSIONES																				
Ø	ØA	AM	ØB	ØB2	EE	F	G	KK	PL	SW1	KW1	SW2	U1	WH+	L2+	L3+	L4	KW	ØKV	ZC++
32	12	22	M30x1.5	36	G1/8	5	38	M10x1.25	9	17	6	10	23	26	94	76	19.5	7	42	146
40	16	24	M38x1.5	45	G1/4	6	50	M12x1.25	12	19	7	13	27	30	105	81	22.5	8	55	165
50	20	32	M45x1.5	55	G1/4	6	53	M16x1.5	12	24	8	17	33	37	106	82	28	10	60	180
63	20	32	M45x1.5	68	G3/8	6	53	M16x1.5	13	24	8	17	40	37	121	95	28	10	60	195

Cilindros Serie 97, Mod. M

Con charnela macho trasera



+ = sumar la carrera



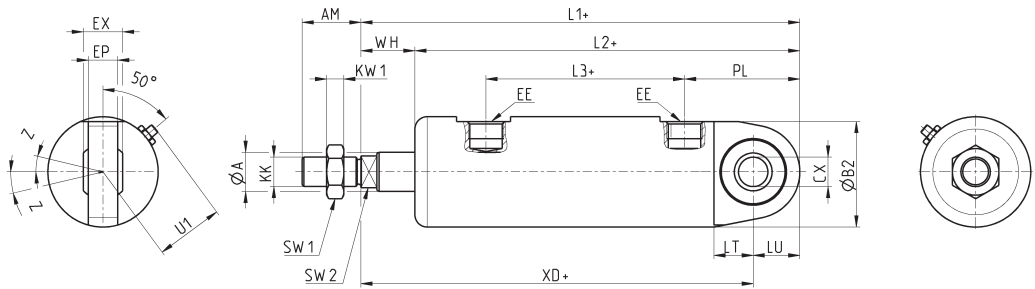
DIMENSIONES																			
Ø	ØA	AM	ØB2	CX	EE	EW	KK	PL	SW1	KW1	SW2	U1	WH	L1+	L2+	L3+	L	LU	XD+
32	12	22	36	10	G1/8	26	M10x1.25	23	17	6	10	23	26	151	125	76	13	9	142
40	16	24	45	12	G1/4	28	M12x1.25	26	19	7	13	27	34	170	136	81	16	10	160
50	20	32	55	12	G1/4	32	M16x1.5	32	24	8	17	33	37	182	145	82	16.5	12	170
63	20	32	68	16	G3/8	40	M16x1.5	29.5	24	8	17	40	50	202	152	95	21	12	190

Cilindros Serie 97, Mod. S

Con charnela macho articulada trasera



+ = sumar la carrera



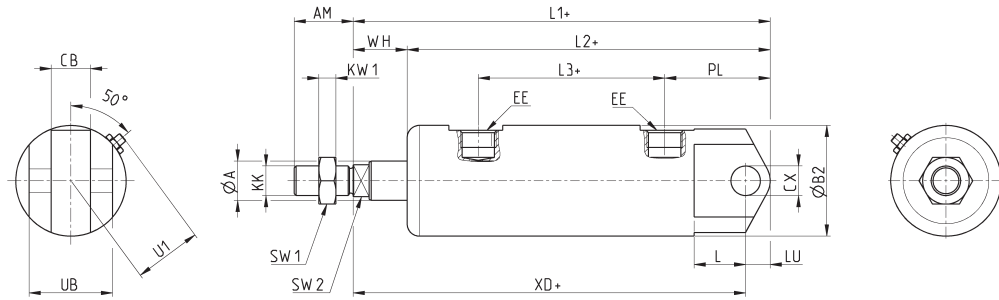
DIMENSIONES																					
Ø	ØA	AM	ØB2	CX	EE	EP	EX	KK	PL	SW1	KW1	SW2	U1	WH	L1+	L2+	L3+	LT	LU	XD+	Z
32	12	22	36	10	G1/8	10.5	14	M10x1.25	37	17	6	10	23	18	157	139	76	13	15	142	13
40	16	24	45	12	G1/4	12	16	M12x1.25	47	19	7	13	27	22	179	157	81	16	19	160	13
50	20	32	55	16	G1/4	15	21	M16x1.5	49	24	8	17	33	28.5	190.5	162	82	16.5	20.5	170	15
63	20	32	68	16	G3/8	15	21	M16x1.5	60	24	8	17	40	31.5	214	182.5	95	21	24	190	15

Cilindros Serie 97, Mod. F

Con charnela hembra trasera



+ = sumar la carrera

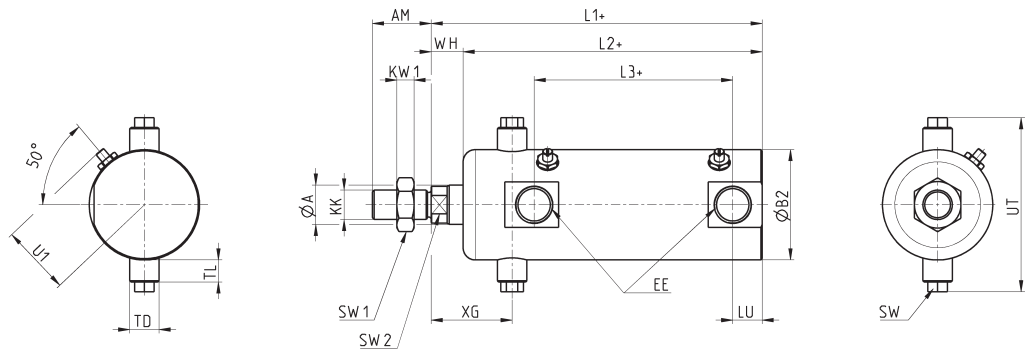


DIMENSIONES

Ø	ØA	AM	ØB2	CB	CX	EE	KK	PL	SW1	KW1	SW2	U1	WH	L1+	L2+	L3+	L	LU	XD+	UB
32	12	22	36	14	10	G1/8	M10x1.25	31	17	6	10	23	18	151	133	76	13	9	142	34
40	16	24	45	16	12	G1/4	M12x1.25	38	19	7	13	27	22	170	148	81	16	10	160	40
50	20	32	55	21	16	G1/4	M16x1.5	45.5	24	8	17	33	28.5	182	153.5	82	21	12	170	45
63	20	32	68	21	16	G3/8	M16x1.5	48	24	8	17	40	31.5	202	170.5	95	21	12	190	51

Cilindros Serie 97, Mod. A

Con cabezal anterior con pernos



DIMENSIONES

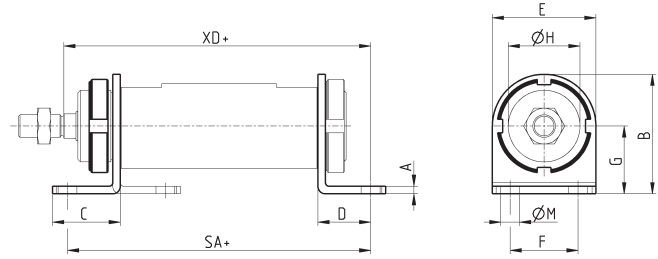
Ø	ØA	AM	ØB2	EE	KK	SW	SW1	KW1	SW2	U1	WH	L1+	L2+	L3+	LU	XG	TD	TL	UT
32	12	22	36	G1/8	M10x1.25	8	17	6	10	23	9	120	111	76	9	27	10	7	58
40	16	24	45	G1/4	M12x1.25	8	19	7	13	27	13	135	122	81	12	33	12	9	71
50	20	32	55	G1/4	M16x1.5	8	24	8	17	33	18	143	125	82	12	40	14	9	81
63	20	32	68	G3/8	M16x1.5	12	24	8	17	40	22.5	158	135.5	95	13	45	16	12	104

Amarre con patas / placa Mod. B



Material: acero inox 304.

El suministro incluye:
N° 1 tuerca
N° 2 patas singulas



+ = sumar la carrera

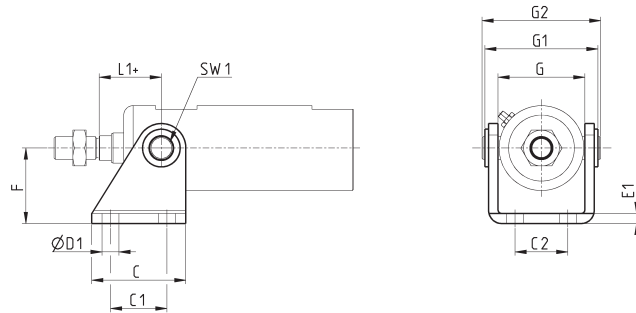
DIMENSIONES												
Mod.	Ø	A	B	C	D	E	SA+	F	G	ØH	ØM	XD+
B-97-32	32	4	53	35	24	42	142	32	32	30	7	142
B-97-40	40	4	63.5	36	28	55	161	36	36	38	10	160
B-97-50	50	5	77.5	47	32	65	170	45	45	45	10	170
B-97-63	63	5	82.5	45	32	65	185	50	50	45	10	190

Amarre de charnela intermedia Mod. I



Material: acero inox 304.

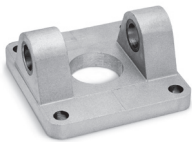
El suministro incluye:
N° 1 charnela hembra
N° 2 cartuchos



+ = sumar la carrera

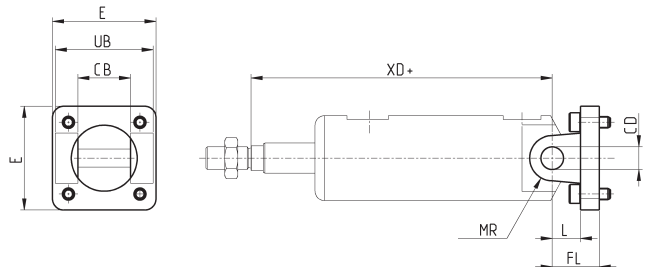
DIMENSIONES												
Mod.	Ø	C	C1	C2	ØD1	E1	F	G	G1	G2	L1+	SW1
I-97-32	32	40	24	20	7	4	35	38	50	58	27	8
I-97-40	40	50	30	28	9	5	40	46	60	71	33	8
I-97-50	50	54	34	36	9	6	45	57	74	81	40	8
I-97-63	63	65	35	43	9	6	50	70	88	104	45	12

Amarre con charnela hembra post. Mod. C-H



Material: acero inox 316

El suministro incluye:
N° 1 charnela hembra
N° 4 tornillos



+ = sumar la carrera

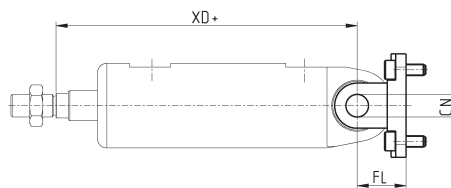
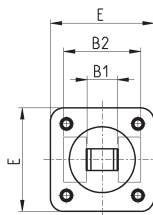
DIMENSIONES									
Mod.	Ø	CB	CD	E	FL	L	MR	UB	XD+
C-H-90-32	32	26	10	45	22	12	10	45	142
C-H-90-40	40	28	12	55	25	15	12	52	160
C-H-90-50	50	32	12	65	27	17	12	60	170
C-H-90-63	63	40	16	75	32	20	16	70	190

Amarre con charnela trasera hembra estrecha Mod. CR



Material: acero inox 316

El suministro incluye:
N° 1 charnela hembra
N° 4 tornillos



+ = sumar la carrera

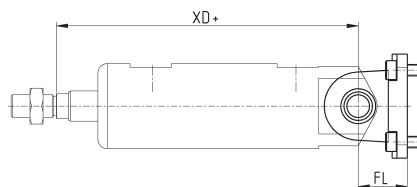
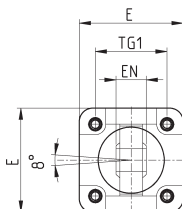
DIMENSIONES							
Mod.	∅	B1	B2	E	CN	FL	XD+
CR-90-32	32	14	34	45	10	22	142
CR-90-40	40	16	40	55	12	25	160
CR-90-50	50	21	45	65	16	27	170
CR-90-63	63	21	51	75	16	32	190

Amarre con charnela macho con horquilla esférica Mod. R



Material: acero inox 316

El suministro incluye:
N° 1 charnela macho
N° 4 tornillos



+ = sumar la carrera

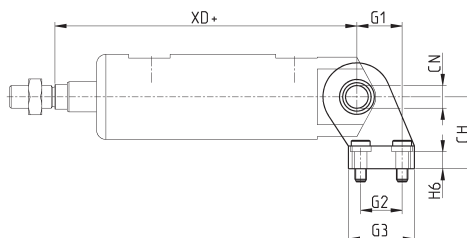
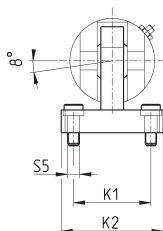
DIMENSIONES							
Mod.	∅	E	EN	FL	TG1	XD+	
R-90-32	32	45	14	22	32.5	142	
R-90-40	40	55	16	25	38	160	
R-90-50	50	65	21	27	46.5	170	
R-90-63	63	75	21	32	56.5	190	

Amarre con charnela macho 90° + horquilla esférica Mod. ZCR



Material: acero inox 316

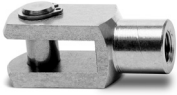
El suministro incluye:
N° 1 charnela macho
N° 4 tornillos



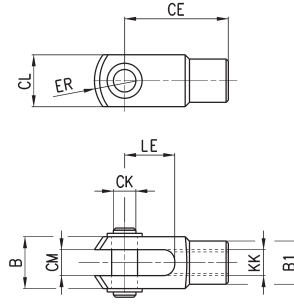
+ = sumar la carrera

DIMENSIONES											
Mod.	∅	CH	CN	G1	G2	G3	H6	K1	K2	S5	XD+
ZCR-90-32	32	32	10	21	18	31	10	38	51	6.6	142
ZCR-90-40	40	36	12	24	22	35	10	41	54	6.6	160
ZCR-90-50	50	45	16	33	30	45	12	50	65	9	170
ZCR-90-63	63	50	16	37	35	50	12	52	67	14	190

Horquilla para vástago Mod. G-90



ISO 8140
Material: acero inox 303.

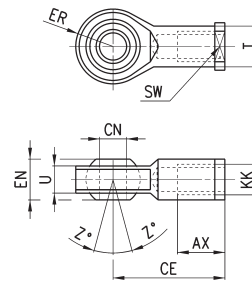


DIMENSIONES										
Mod.	∅	∅CK	LE	CM	CL	ER	CE	KK	B	∅B1
G-90-25-32	32	10	20	10	20	12	40	M10x1.25	26	18
G-90-40	40	12	24	12	24	14	48	M12x1.25	31	20
G-90-50-63	50-63	16	32	16	32	19	64	M16x1.5	39	26

Horquilla esférica para vástago Mod. GA-90



ISO 8139
Materiales:
- soporte de acero inox 304
- anillo esférico de acero inox 420
- casquillo de bronce sinterizado

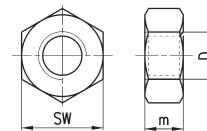


DIMENSIONES											
Mod.	∅	∅CN	U	EN	ER	AX	CE	KK	∅T	Z	SW
GA-90-32	32	10	10.5	14	14	20	43	M10x1.25	15	6.5	17
GA-90-40	40	12	12	16	16	22	50	M12x1.25	17.5	6.5	19
GA-90-50-63	50-63	16	15	21	21	28	64	M16x1.5	22	7.5	22

Tuerca para vástago Mod. U-90



ISO 4035
Material: acero inox 304.

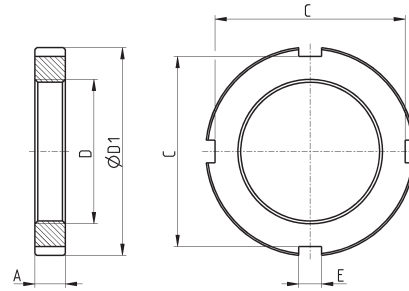


DIMENSIONES				
Mod.	∅	D	m	SW
U-90-25-32	32	M10x1.25	6	17
U-90-40	40	M12x1.25	7	19
U-90-63	50-63	M16x1.5	8	24

Tuerca Mod. V-97



Material: acero inox 304

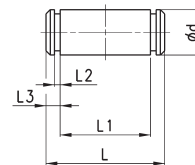


DIMENSIONES							
Mod.	Ø	A	D	ØD1	E	C	
V-97-32	32	7	M30x1.5	42	5	38	
V-97-40	40	8	M38x1.5	55	6	50	
V-97-50-63	50-63	10	M45x1.5	60	6	53	

Perno Mod. S-90



El suministro incluye:
 N° 1 perno(acero Inox 303)
 N° 2 seeger (acero)

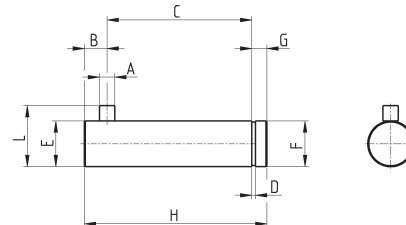


DIMENSIONES							
Mod.	Ø	Ød	L	L1	L2	L3	
S-90-32	32	10	53	46	1.1	3	
S-90-40	40	12	60	53	1.1	3	
S-90-50	50	12	68	61	1.1	3	
S-90-63	63	16	78	71	1.1	3	

Perno antigiro Mod. SR-90



El suministro incluye:
 N° 1 perno antigiro
 (acero Inox 316)
 N° 1 seeger (acero)



DIMENSIONES											
Mod.	Ø	A	B	C	D	E	F	G	H	L	
SR-90-32	32	3	4.5	32.5	1.1	10	9.6	4	41	14	
SR-90-40	40	4	6	38	1.1	12	11.5	4	48	16	
SR-90-50	50	4	6	43	1.1	16	15.2	5	54	20	
SR-90-63	63	4	6	49	1.1	16	15.2	5	60	20	