

Microválvulas de cierre Serie TC

2/2 vías – Normalmente Cerrada (NC)

MICROVÁLVULAS DE CIERRE SERIE TC



- » Diseño compacto
- » Alto rendimiento
- » Facilidad de instalación
- » Materiales compatibles con diferentes fluidos gaseosos
- » Adecuado para aplicaciones con oxígeno

El funcionamiento de las microválvulas de intercepción de la serie TC, está basado en el uso de un obturador, que procesa una presión de control aplicada sobre él.

Una vez activado, el obturador se aleja de la junta de sellado permitiendo el paso del fluido interceptado.

Al eliminar la presión de actuación, el obturador se reposiciona sobre la junta de apriete por medio de un resorte posicionado debajo, que permite el cierre de flujo de fluido.

Para su realización, se seleccionaron los mejores materiales de contacto con fluidos. El cuerpo en PPS y el los sellos FKM una compatibilidad total con los más variados fluidos gaseosos.

DATOS GENERALES

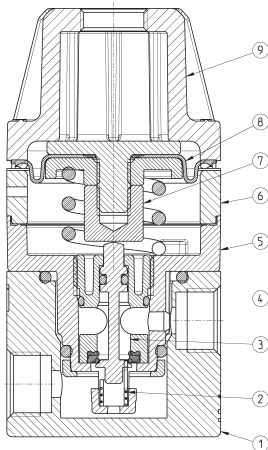
Construcción	compacto con diafragma preformado
Materiales	ver la tabla de materiales
Conexiones	construcción del cartucho en manifold - G1 / 8 o 1/8 NPT (solo para la versión de cuerpo de aluminio)
Montaje	en línea o en cartucho (cualquier posición)
Temperatura de trabajo:	-5°C ÷ 50°C
Presión de entrada	0 ÷ 10 bar
Presión piloto	0.6 ÷ 10 bar
Flujo nominal	240 NI/min (6 bar ΔP 1 bar)
Fluido	aire, gases inertes / médicos y oxígeno

EJEMPLO DE CODIFICACIÓN

TC	1	-	V	36	-	C	-	V	-	OX2
----	---	---	---	----	---	---	---	---	---	-----

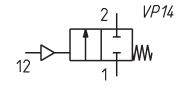
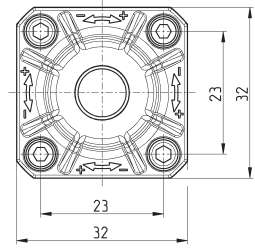
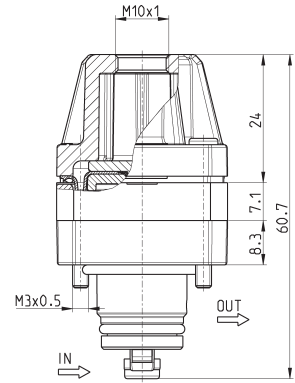
TC	SERIE
1	TAMAÑO
V	VÁLVULA
36	CONSTRUCCIÓN 36 = comando neumático
C	Conexiones: C = Cartucho 1/8 = G1/8 1 / 8TF = 1 / 8NPTF
V	MATERIAL DE SELLADO: V = FKM
OX2	VERSIONES: OX1 = para el oxígeno (residuo no volátil inferior a 550 mg/m ²) OX2 = para el oxígeno (residuo no volátil inferior a 33 mg/m ²)

Microválvulas de cierre de la serie TC – materiales



PARTES	MATERIALES
1. Base del cuerpo	Aluminio anodizado
2. Resorte bajo	Acero inoxidable
3. Insertar	PPS
4. Cabezal	Acero inoxidable
5. Cuerpo	PPS
6. Cuerpo intermedio	Acero inoxidable
7. Guía de válvula	Poliamida
8. Diafragma	FKM
9. Campaña	Poliamida
Juantas	FKM

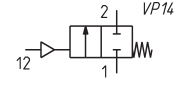
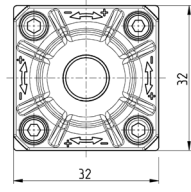
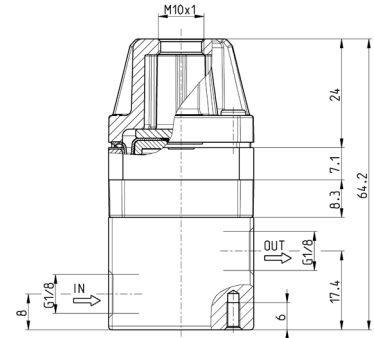
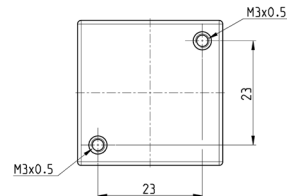
Microválvulas de cierre del cartucho de la serie TC



Mod.
TC1-V36-C-V-OX1
TC1-V36-C-V-OX2

Microválvulas de cierre serie TC con cuerpo de aluminio

* para elegir el tipo de hilo (G1 / 8 o 1/8 NPTF) ver el ejemplo de codificación



Mod.
TC1-V36-1/8-V-OX1
TC1-V36-1/8-V-OX2

Dimensiones del asiento para la válvula de cartucho de la serie TC

