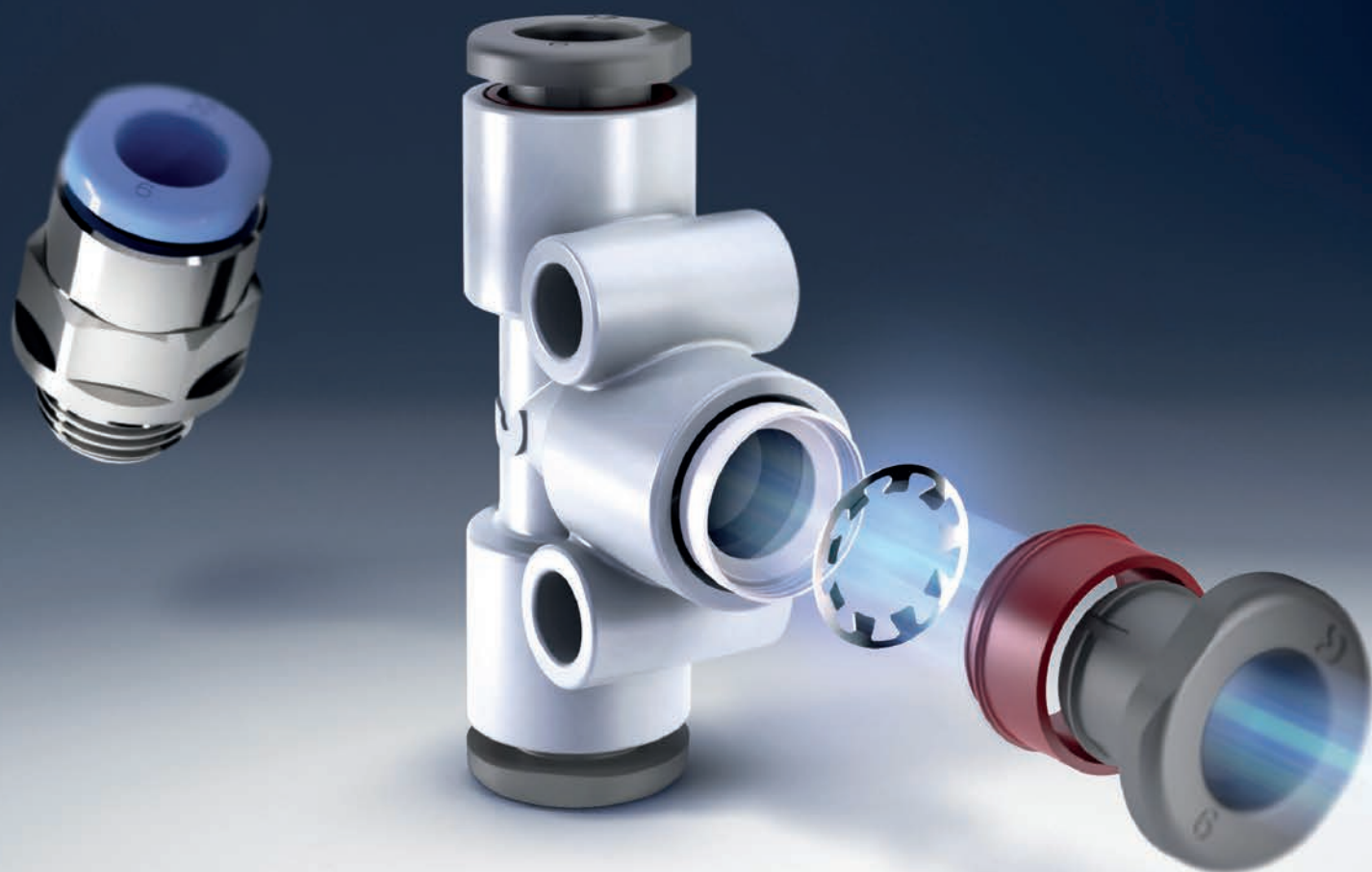


**GRIPfit**<sup>®</sup>

**RACORES SUPER RÁPIDOS**

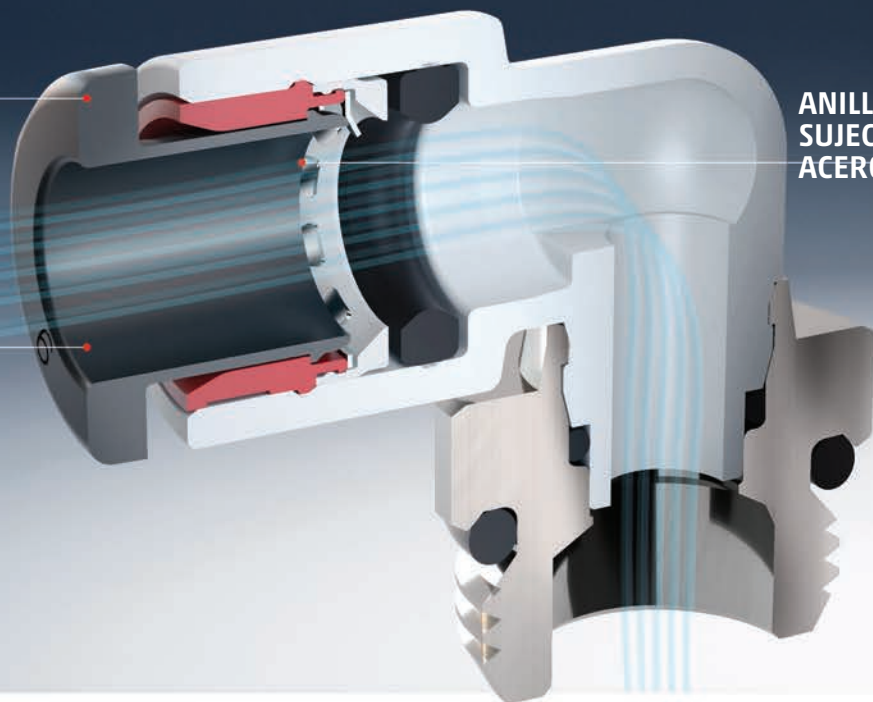




# LA ÚLTIMA GENERACIÓN DE RACORES SUPER RÁPIDOS

**CONEXIÓN Y DESCONEXIÓN RÁPIDA**

**FLUJO COMPLETO**  
Diseñado para un flujo óptimo que proporciona una mayor eficiencia



**ANILLO DE SUJECIÓN EN ACERO INOXIDABLE**

GRIPfit es la **última generación de racores super rápidos** desarrollados para cubrir y satisfacer las necesidades de diversas aplicaciones: desde la automatización industrial a las ciencias de la vida, desde el tratamiento de aguas y bebidas hasta los sistemas de fluidos y grupos electrógenos.

Fabricada con materiales de alto rendimiento, esta nueva gama de racores está equipada con un **anillo de sujeción flexible en acero inoxidable** para facilitar la conexión y desconexión de la mayoría de los tubos semirrígidos, limitando los efectos del marcado del tubo y **garantizando un apriete robusto y fiable en toda la superficie del tubo.**

GripFit es ideal para vacío y bajas presiones tanto en aplicaciones estáticas como dinámicas, gracias a la **nueva tecnología de formar el sellado**. Los materiales utilizados cumplen las principales normas y directivas y han sido diseñados para satisfacer y adaptarse perfectamente a los requisitos de aplicación específicos de cada sector.

Conexión fiable, dimensiones compactas y facilidad de instalación en espacios reducidos son sólo algunas de las características que hacen de esta nueva gama de racores una **solución innovadora para numerosas aplicaciones.**

## VENTAJAS



**Fácil de conectar y desconectar**



**Sellado óptimo**



**Largo ciclo de vida**



**Gran capacidad de flujo**



**Marcado mínimo en los tubos**



**Cuerpo de PA11 de origen biológico y fiable**

# RACORES SUPER RÁPIDOS PARA CUALQUIER APLICACIÓN

## AUTOMATIZACIÓN INDUSTRIAL

### Serie 7000 - Automatización

Diámetros: 4, 6, 8, 10, 12, 16 mm\*  
 Cuerpo: Tecnopolímero (PA66)  
 Latón niquelado  
 Boquilla: Tecnopolímero (PA66)  
 Anillo de sujeción: Acero inoxidable (AISI 301)  
 Junta: NBR  
 Roscas: Latón niquelado  
 Fluidos: Aire comprimido y vacío



### Serie 7000 - Refrigeración

Diámetros: 6, 8, 10, 12, 16 mm\*  
 Cuerpo: Tecnopolímero (PA11)  
 Latón con niquelado químico  
 Boquilla: Tecnopolímero (PA66)  
 Anillo de sujeción: Acero inoxidable (AISI 301)  
 Junta: EPDM  
 Roscas: Latón con niquelado químico  
 Fluidos: Agua industrial y fluidos refrigerantes



### Serie 7000 - Bebidas y filtración de agua

Diámetros: 4, 6, 8 mm  
 Cuerpo: Tecnopolímero (PA11)  
 Latón de bajo plomo (CW510L)  
 Boquilla: Tecnopolímero (PA66)  
 Anillo de sujeción: Acero inoxidable (AISI 301)  
 Junta: EPDM  
 Roscas: Latón de bajo plomo (CW510L)  
 Fluidos: Agua del grifo y potable, bebidas y gases



## CIENCIAS DE LA VIDA

### Serie 7000 - Médica

Diámetros: 4, 6, 8, 10 mm\*  
 Cuerpo: Tecnopolímero (PA11)  
 Latón con niquelado químico  
 Boquilla: Tecnopolímero (PA66)  
 Anillo de sujeción: Acero inoxidable (AISI 301)  
 Junta: EPDM  
 Roscas: Latón con niquelado químico  
 Fluidos: Oxígeno y gases médicos



\* Diámetros 10, 12, 16 disponibles próximamente



RACORES SUPER RÁPIDOS

## Serie 7000 - Automatización

Los racores de automatización súper rápidos Serie 7000 están fabricados en tecnopolímero reforzado para satisfacer las nuevas exigencias del mercado en cuanto a fiabilidad y soluciones eficientes y fáciles de usar.. Sus dimensiones compactas y ligereza hacen de esta nueva gama de racores, la solución ideal para la mayoría de las aplicaciones neumáticas asociadas con tsujeción óptima y tecnologías de sellado.



### VENTAJAS



Sellado óptimo



Flujo máximo



Compacta y ligera

### NORMATIVAS



ISO 14743:2020



Reach



RoHS

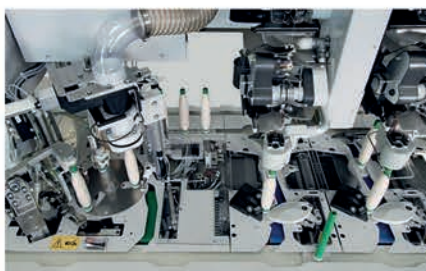
### CARACTERÍSTICAS GENERALES

<b>Diámetros</b>		4mm	6mm	8mm	10mm	12mm	16mm
<b>Presión de trabajo máx.</b>	-20° / +40°	16 bar	16 bar	16 bar	-	-	-
	+40° / +60°	16 bar	16 bar	15 bar	-	-	-
	+60° / +80°	16 bar	14 bar	12 bar	-	-	-
<b>Presión de trabajo mín.</b>		-0,9 bar					
<b>Temperatura</b>		-20 ÷ +80 (ver las características de los tubos usados)					
<b>Roscas</b>		Gas cilíndrica ISO-228 BSPP Gas cónica ISO-7 BSPT (con junta de PTFE preaplicada) Métrica paralelo ISO-965					
<b>Tubo de conexión</b>		Poliuretano (PU), Polietileno (PE), Poliamida (PA), Fluoropolímero (PTFE), Poliéster (HY3L), tubo metálico rígido con extremo metálico ranurado liso					
<b>Fluidos</b>		Aire comprimido (para otros fluidos consulte a nuestros técnicos)					
<b>Materiales</b>		Cuerpo = tecnopolímero (PA66), latón niquelado Boquilla = tecnopolímero (PA66) Anillo de sujeción = acero inoxidable (AISI 301) Juntas = NBR Rosca = latón niquelado					

### APLICACIONES



Equipos de envasado



Maquinaria textil



Dispositivos de vacío



**Racores Mod. G6510**

Conector recto macho  
Latón niquelado  
Rosca BSPT ISO-7 (con junta de PTFE preaplicada)

Mod.	Ø	Mod.	Ø
G6510 4-1/8	4	G6510 10-1/8	10
G6510 4-1/4	4	G6510 10-1/4	10
G6510 6-1/8	6	G6510 10-3/8	10
G6510 6-1/4	6	G6510 10-1/2	10
G6510 6-3/8	6	G6510 12-1/4	12
G6510 6-1/2	6	G6510 12-3/8	12
G6510 8-1/8	8	G6510 12-1/2	12
G6510 8-1/4	8	G6510 16-1/2	16
G6510 8-3/8	8	G6510 16-3/4	16
G6510 8-1/2	8		

Ø 10, 12, 16 disponibles próximamente

**Racores Mod. G6512**

Conector recto macho  
Latón niquelado  
Rosca métrica paralela ISO-965 y BSPP ISO-228

Mod.	Ø	Mod.	Ø
G6512 4-M5	4	G6512 10-14	10
G6512 4-1/8	4	G6512 10-3/8	10
G6512 4-1/4	4	G6512 10-1/2	10
G6512 6-M5	6	G6512 12-1/4	12
G6512 6-M10X1	6	G6512 12-3/8	12
G6512 6-M12X1,5	6	G6512 12-1/2	12
G6512 6-1/8	6	G6512 16-1/2	16
G6512 6-1/4	6	G6512 16-3/4	16
G6512 6-3/8	6	Ø 10, 12, 16 disponibles próximamente	
G6512 6-1/2	6		
G6512 8-M10X1	8		
G6512 8-M12X1,5	8		
G6512 8-1/8	8		
G6512 8-1/4	8		
G6512 8-3/8	8		
G6512 8-1/2	8		

**Racores Mod. G6512\_M**

Conector recto macho  
Latón niquelado  
Rosca métrica paralela ISO-965 y BSPP ISO-228

Mod.	Ø
G6512 4-M5-M	4
G6512 4-M7-M	4
G6512 4-1/8-M	4
G6512 6-M5-M	6
G6512 6-M7-M	6
G6512 6-1/8-M	6
G6512 6-1/4-M	6

**Racores Mod. G6463**

Conector recto hembra  
Latón niquelado  
Rosca métrica paralela ISO-965 y BSPP ISO-228

Mod.	Ø	Mod.	Ø
G6463 4-M5	4	G6463 10-1/4	10
G6463 4-1/8	4	G6463 10-3/8	10
G6463 4-1/4	4	G6463 10-1/2	10
G6463 6-1/8	6	G6463 12-3/8	12
G6463 6-1/4	6	G6463 12-1/2	12
G6463 8-1/8	8	G6463 16-1/2	16
G6463 8-1/4	8	Ø 10, 12, 16 disponibles próximamente	
G6463 8-3/8	8		

**Racores Mod. G6812**

Adaptador recto macho  
Latón niquelado  
Rosca métrica paralela ISO-965 y BSPP ISO-228

Mod.	Ø	Mod.	Ø
G6812 4-M5	4	G6812 10-1/4	10
G6812 4-1/8	4	G6812 10-3/8	10
G6812 6-M5	6	G6812 12-1/4	12
G6812 6-1/8	6	G6812 12-3/8	12
G6812 6-1/4	6	G6812 16-1/2	16
G6812 6-3/8	6	Ø 10, 12, 16 disponibles próximamente.	
G6812 8-1/8	8		
G6812 8-1/4	8		
G6812 8-3/8	8		

**Racores Mod. G7523**

Codo giratorio hembra  
Rosca BSPP ISO-228

Mod.	Ø	Mod.	Ø
G7523 4-1/8	4	G7523 10-1/4	10
G7523 4-1/4	4	G7523 10-3/8	10
G7523 6-1/8	6	Ø 10 disponible próximamente	
G7523 6-1/4	6		
G7523 8-1/8	8		
G7523 8-1/4	8		
G7523 8-3/8	8		

**Racores Mod. G7520**

Codo giratorio macho  
Rosca BSPT ISO-7 (con junta de PTFE preaplicada)

Mod.	Ø	Mod.	Ø
G7520 4-R1/8	4	G7522 10-R1/4	10
G7520 4-R1/4	4	G7522 10-R3/8	10
G7520 6-R1/8	6	G7523 10-R1/2	10
G7520 6-R1/4	6	G7524 12-R1/4	12
G7520 6-R3/8	6	G7525 12-R3/8	12
G7520 6-R1/2	6	G7526 12-R1/2	12
G7520 8-R1/8	8	G7527 16-R1/2	16
G7520 8-R1/4	8	G7528 16-R3/4	16
G7520 8-R3/8	8	Ø 10, 12, 16 disponibles próximamente	

**Racores Mod. G7522**

Codo giratorio macho  
Rosca métrica paralela ISO-965 y BSPP ISO-228

Mod.	Ø	Mod.	Ø
G7522 4-M5	4	G7522 10-1/4	10
G7522 4-M7	4	G7522 10-3/8	10
G7522 4-1/8	4	G7522 10-1/2	10
G7522 4-1/4	4	G7522 12-1/4	12
G7522 6-M5	6	G7522 12-3/8	12
G7522 6-M7	6	G7522 12-1/2	12
G7522 6-M10x1	6	G7522 16-1/2	16
G7522 6-M12x1,5	6	G7522 16-3/4	16
G7522 6-1/8	6	Ø 10, 12, 16 disponibles próximamente	
G7522 6-1/4	6		
G7522 6-3/8	6		
G7522 6-1/2	6		
G7522 8-M10X1	8		
G7522 8-M12X1,5	8		
G7522 8-1/8	8		
G7522 8-1/4	8		
G7522 8-3/8	8		



**Racores Mod. G7527**

Codo largo macho giratorio  
Rosca BSPT ISO-7 (con junta de PTFE preaplicada)

Mod.	Ø	Mod.	Ø
G7527 4-R1/8	4	G7528 10-R1/4	10
G7527 6-R1/8	6	Ø 10 disponible próximamente	
G7527 6-R1/4	6		
G7527 8-R1/8	8		
G7527 8-R1/4	8		

**Racores Mod. G7526**

Codo largo macho giratorio  
Rosca métrica paralela ISO-965 y BSPP ISO-228

Mod.	Ø	Mod.	Ø
G7526 4-M5	4	G7526 10-1/4	10
G7526 4-1/8	4	Ø 10 disponible próximamente	
G7526 4-1/4	4		
G7526 6-M5	6		
G7526 6-M7	6		
G7526 6-1/8	6		
G7526 6-1/4	6		
G7526 8-1/8	8		
G7526 8-1/4	8		

**Racores Mod. G7430**

T central macho giratorio  
Rosca BSPT ISO-7 (con junta de PTFE preaplicada)

Mod.	Ø	Mod.	Ø
G7430 4-R1/8	4	G7430 10-R1/4	10
G7430 6-R1/8	6	G7430 10-R3/8	10
G7430 6-R1/4	6	G7430 12-R1/4	12
G7430 8-R1/8	8	G7430 12-R3/8	12
G7430 8-R1/4	8	Ø 10, 12 disponibles próximamente	

**Racores Mod. G7432**

T central macho giratorio  
Rosca métrica paralela ISO-965 y BSPP ISO-228

Mod.	Ø	Mod.	Ø
G7432 4-M5	4	G7432 10-1/4	10
G7432 4-1/8	4	G7432 10-3/8	10
G7432 6-M5	6	G7432 12-1/4	12
G7432 6-1/8	6	G7432 12-3/8	12
G7432 6-1/4	6	G7432 16-1/2	16
G7432 8-1/8	8	G7432 16-3/4	16
G7432 8-1/4	8	Ø 10, 12, 16 disponibles próximamente	
G7432 8-3/8	8		

**Racores Mod. G7440**

T lateral macho giratorio  
Rosca BSPT ISO-7 (con junta de PTFE preaplicada)

Mod.	Ø	Mod.	Ø
G7440 4-R1/8	4	G7441 10-R1/4	10
G7440 6-R1/8	6	G7442 12-R1/4	12
G7440 6-R1/4	6	G7443 12-R3/8	12
G7440 8-R1/8	8	Ø 10, 12 disponibles próximamente	
G7440 8-R1/4	8		

**Racores Mod. G7442**

T lateral macho giratorio  
Rosca métrica paralela ISO-965 y BSPP ISO-228

Mod.	Ø	Mod.	Ø
G7442 4-M5	4	G7442 10-1/4	10
G7442 4-1/8	4	G7442 10-3/8	10
G7442 6-M5	6	G7442 12-1/4	12
G7442 6-1/8	6	G7442 12-3/8	12
G7442 6-1/4	6	G7442 12-1/2	12
G7442 8-1/8	8	Ø 10, 12 disponibles próximamente	
G7442 8-1/4	8		
G7442 8-3/8	8		

**Racores Mod. G7450**

Y macho giratorio  
Rosca BSPT ISO-7 (con junta de PTFE preaplicada)

Mod.	Ø	Mod.	Ø
G7450 4-R1/8	4	G7450 10-R1/4	10
G7450 6-R1/8	6	G7450 10-R3/8	10
G7450 6-R1/4	6	Ø 10 disponible próximamente	
G7450 8-R1/8	8		
G7450 8-R1/4	8		

**Racores Mod. G7562**

Y macho giratorio  
Rosca BSPP ISO-228

Mod.	Ø	Mod.	Ø
G7562 4-1/8	4	G7562 10-1/4	10
G7562 6-1/8	6	G7562 10-3/8	10
G7562 6-1/4	6	Ø 10 disponible próximamente	
G7562 8-1/8	8		
G7562 8-1/4	8		

**Racores Mod. G7572**

Y doble macho giratorio  
Rosca BSPP ISO-228

Mod.	Ø
G7572 4-1/8	4
G7572 4-1/4	4
G7572 6-1/8	6
G7572 6-1/4	6



**Racores Mod. G7622**

Anillo simple macho giratorio  
Rosca métrica paralela ISO-965 y BSPP ISO-228

Mod.	Ø	Mod.	Ø
G6622 4-M5	4	G7622 10-1/4	10
G7622 4-1/8	4	G7622 10-3/8	10
G6622 6-M5	6	G7622 12-3/8	12
G7622 6-1/8	6		
G7622 6-1/4	6	Ø 10, 12 disponibles próximamente	
G7622 8-1/8	8		
G7622 8-1/4	8		

**Racores Mod. G7652**

Anillo Y macho giratorio  
Rosca BSPP ISO-228

Mod.	Ø
G7652 4-1/8	4
G7652 6-1/8	6
G7652 6-1/4	6
G7652 8-1/8	8
G7652 8-1/4	8

**Racores Mod. G7612\_02**

Anillo ajustable simple doble macho  
Rosca BSPP ISO-228

Mod.	Ø	Mod.	Ø
G7612 02 4-1/8	4	G7612 02 10-1/4	10
G7612 02 6-1/8	6	G7612 02 10-3/8	10
G7612 02 6-1/4	6	G7612 02 12-3/8	12
G7612 02 8-1/8	8		
G7612 02 8-1/4	8	Ø 10, 12 disponibles próximamente	

**Racores Mod. G7612\_03**

Anillo ajustable simple triple macho  
Rosca BSPP ISO-228

Mod.	Ø	Mod.	Ø
G7612 03 4-1/8	4	G7612 03 10-1/4	10
G7612 03 6-1/8	6		
G7612 03 6-1/4	6	Ø 10 disponible próximamente	
G7612 03 8-1/8	8		
G7612 03 8-1/4	8		

**Racores Mod. G7642\_02**

Anillo ajustable Y doble macho  
Rosca BSPP ISO-228

Mod.	Ø	Mod.	Ø
G7642 02 4-1/8	4	G7642 02 10-1/4	10
G7642 02 6-1/8	6	Ø 10 disponible próximamente	
G7642 02 6-1/4	6		
G7642 02 8-1/8	8		
G7642 02 8-1/4	8		

**Racores Mod. G7642\_03**

Anillo ajustable Y triple macho  
Rosca BSPP ISO-228

Mod.	Ø	Mod.	Ø
G7642 03 4-1/8	4	G7642 03 10-1/4	10
G7642 03 6-1/8	6	Ø 10 disponible próximamente	
G7642 03 6-1/4	6		
G7642 03 8-1/8	8		
G7642 03 8-1/4	8		

**Racores Mod. G7610**

Para montarse con Mod. G7632\_02, G7632\_03  
Anillo simple

Mod.	Ø
G7610 4-1/8	4
G7610 6-1/8	6
G7610 6-1/4	6
G7610 8-1/8	8
G7610 8-1/4	8

**Racores Mod. G7640**

Para montarse con Mod. G7632\_02, G7632\_03  
Anillo Y

Mod.	Ø	Mod.	Ø
G7640 4-1/8	4	G7640 10-1/4	10
G7640 6-1/8	6	Ø 10 disponible próximamente	
G7640 6-1/4	6		
G7640 8-1/8	8		
G7640 8-1/4	8		



### Racores Mod. G7632\_02

Para montarse con Mod. G7610, G7640  
Tornillo doble para anillo

Mod.
G7632 02 1/8
G7632 02 1/4



### Racores Mod. G7632\_03

Para montarse con Mod. G7610, G7640  
Tornillo triple para anillo

Mod.
G7632 03 1/8
G7632 03 1/4



### Racores Mod. G7555

Codo de unión igual y reductor

Mod.	Ø	Mod.	Ø
G7555 4-4	4-4	G7555 10-10	10-10
G7555 4-6	4-6	G7555 12-12	12-12
G7555 6-4	6-4	Ø 10, 12 disponibles próximamente	
G7555 6-6	6-6		
G7555 6-8	6-8		
G7555 8-6	8-6		
G7555 8-8	8-8		



### Racores Mod. G7435

Adaptador T central

Mod.	Ø
G7435 4-4	4-4
G7435 6-6	6-6
G7435 8-8	8-8



### Racores Mod. G7445

Adaptador T lateral

Mod.	Ø
G7445 4-4	4-4
G7445 6-6	6-6
G7445 8-8	8-8



### Racores Mod. G7565

Adaptador Y central

Mod.	Ø
G7565 4-4	4-4
G7565 6-6	6-6
G7565 8-8	8-8



### Racores Mod. G7800

Unión reductora recta

Mod.	Ø	Mod.	Ø
G7800 4-6	4-6	G7800 10-12	10-12
G7800 4-8	4-8	G7800 12-16	12-16
G7800 6-8	6-8	Ø 10, 12 disponibles próximamente	
G7800 6-10	6-10		
G7800 6-12	6-12		
G7800 8-10	8-10		
G7800 8-12	8-12		



### Racores Mod. G6590

Pasamuros  
Latón niquelado  
Rosca métrica paralela ISO-965

Mod.	Ø	Mod.	Ø
G6590 4	4	G6590 10	10
G6590 6	6	G6590 12	12
G6590 8	8	Ø 10, 12 disponibles próximamente	





**Racores Mod. G7580**

Unión recta igual y reductora

Mod.	Ø	Mod.	Ø
<b>G7580 4</b>	4	<b>G7580 6-10</b>	6-10
<b>G7580 4-6</b>	4-6	<b>G7580 8-10</b>	8-10
<b>G7580 4-8</b>	4-8	<b>G7580 8-12</b>	8-12
<b>G7580 6</b>	6	<b>G7580 10</b>	10
<b>G7580 6-8</b>	6-8	<b>G7580 10-12</b>	10-12
<b>G7580 8</b>	8	<b>G7580 12</b>	12
		<b>G7580 12-16</b>	12-16
		<b>G7580 16</b>	16

Ø 10, 12, 16 disponibles próximamente

**Racores Mod. G7550**

Codo unión igual y reductor

Mod.	Ø	Mod.	Ø
<b>G7550 4</b>	4	<b>G7550 8-10</b>	8-10
<b>G7550 4-6</b>	4-6	<b>G7550 10</b>	10
<b>G7550 6</b>	6	<b>G7550 10-12</b>	10-12
<b>G7550 6-8</b>	6-8	<b>G7550 12</b>	12
<b>G7550 8</b>	8	<b>G7550 16</b>	16

Ø 10, 12, 16 disponibles próximamente

**Racores Mod. G7540**

T unión igual y reductor

Mod.	Ø	Mod.	Ø
<b>G7540 4</b>	4	<b>G7540 10</b>	10
<b>G7540 6</b>	6	<b>G7540 10-10-8</b>	10-10-8
<b>G7540 6-6-4</b>	6-6-4	<b>G7540 12</b>	12
<b>G7540 8</b>	8	<b>G7540 12-12-10</b>	12-12-10
<b>G7540 8-8-4</b>	8-8-4	<b>G7540 16</b>	16
<b>G7540 8-8-6</b>	8-8-6	<b>G7540 16-16-12</b>	16-16-12

Ø 10, 12, 16 disponibles próximamente

**Racores Mod. G7545**

T múltiple unión reductor

Mod.	Ø	Mod.	Ø
<b>G7545 6-4</b>	6-4	<b>G7545 10-6</b>	10-6
<b>G7545 8-4</b>	8-4	<b>G7545 10-8</b>	10-8
<b>G7545 8-6</b>	8-6		

Ø 10 disponible próximamente

**Racores Mod. G7560**

Y unión igual y reductor

Mod.	Ø	Mod.	Ø
<b>G7560 4</b>	4	<b>G7560 10</b>	10
<b>G7560 6</b>	6	<b>G7560 10-8</b>	10-8
<b>G7560 6-4</b>	6-4	<b>G7560 12</b>	12
<b>G7560 8</b>	8	<b>G7560 12-10</b>	12-10
<b>G7560 8-6</b>	8-6		

Ø 10, 12 disponibles próximamente

**Racores Mod. G7575**

Y unión doble igual y reductor

Mod.	Ø
<b>G7575 4-4</b>	4-4
<b>G7575 6-4</b>	6-4
<b>G7575 6-6</b>	6-6
<b>G7575 8-6</b>	8-6

**Accesorio Mod. 6900**

Tapón macho de plástico

Mod.	Ø	Mod.	Ø
<b>6900 4</b>	4	<b>6900 10</b>	10
<b>6900 6</b>	6	<b>6900 12</b>	12
<b>6900 8</b>	8	<b>6900 16</b>	16

Ø 10, 12, 16 disponibles próximamente

**Racores Mod. G6750**Tapón hembra  
Latón niquelado

Mod.	Ø	Mod.	Ø
<b>G6750 4</b>	4	<b>G6750 10</b>	10
<b>G6750 6</b>	6	<b>G6750 12</b>	12
<b>G6750 8</b>	8		

Ø 10, 12 disponibles próximamente





**RACORES SUPER RÁPIDOS**

## Serie 7000 - Refrigeración

Los racores super rápidos de refrigeración de la Serie 7000 han sido diseñados con un tecnopolímero especial basado en materias primas renovables de origen biológico que permiten al componente resistir la absorción de agua, las variaciones de temperatura y a los aditivos de refrigeración líquida



### VENTAJAS



**Resistente al agua, presión y erosión**



**Estabilidad dimensional en contacto con el agua**



**Resistente a la corrosión**

### NORMATIVAS



ISO 14743:2020



Reach



RoHS

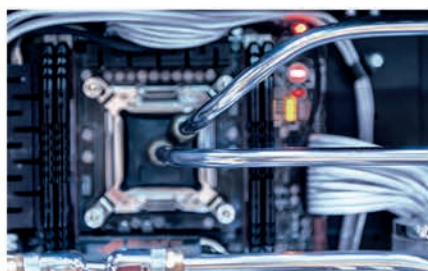
### INFORMACIÓN GENERAL

<b>Diámetros</b>		6mm	8mm	10mm	12mm	16mm
<b>Presión de trabajo máx.</b>	-20° /+40°	16 bar	16 bar	-	-	-
	+40° /+ 70°	14 bar	12 bar	-	-	-
	+60° /+ 100°	12 bar	10 bar	-	-	-
<b>Presión de trabajo mín.</b>		-0,9 bar				
<b>Temperatura</b>		- 20 ÷ + 100 (ver las características de los tubos usados)				
<b>Roscas</b>		Gas cilíndrica ISO-228 BSPP				
<b>Tubo de conexión</b>		Poliuretano (PU), Polietileno (PE), Poliamida (PA), Fluoropolímero (PTFE), Poliéster (HY3L), tubo metálico rígido con extremo metálico ranurado liso				
<b>Fluidos</b>		Agua industrial y fluidos refrigerantes (para otros fluidos consulte a nuestros técnicos)				
<b>Materiales</b>		Cuerpo = tecnopolímero (PA11), latón con niquelado químico				
		Boquilla = tecnopolímero (PA66)				
		Anillo de sujeción = acero inoxidable (AISI 301)				
		Juntas = EPDM Rosca = latón con niquelado químico				

### APLICACIONES



Láser y soldadura



Gestión térmica



Electrónica y centrales de datos

**Racores Mod. W6512**

Conector recto macho  
Latón con niquelado químico  
Rosca BSPP ISO-228

Mod.	Ø	Mod.	Ø
W6512 6-1/8	6	W6512 10-1/4	10
W6512 6-1/4	6	W6512 10-3/8	10
W6512 8-1/8	8	W6512 10-1/2	10
W6512 8-1/4	8	W6512 12-3/8	12
W6512 8-3/8	8	W6512 12-1/2	12
		W6512 16-1/2	16
		W6512 16-3/4	16



Ø 10, 12, 16 disponibles próximamente

**Racores Mod. W6463**

Conector recto hembra  
Latón con niquelado químico  
Rosca BSPP ISO-228

Mod.	Ø	Mod.	Ø
W6463 6-1/8	6	W6463 10-1/4	10
W6463 6-1/4	6	W6463 10-3/8	10
W6463 8-1/8	8	W6463 10-1/2	10
W6463 8-1/4	8	W6463 12-3/8	12
W6463 8-3/8	8	W6463 12-1/2	12
		W6463 16-1/2	16
		W6463 16-3/4	16



Ø 10, 12, 16 disponibles próximamente

**Racores Mod. W6750**

Tapón hembra  
Latón con niquelado químico

Mod.	Ø	Mod.	Ø
W6750 6	6	W6750 10	10
W6750 8	8	W6750 12	12
		W6750 16	16

Ø 10, 12, 16 disponibles próximamente

**Racores Mod. W6812**

Adaptador recto macho  
Latón con niquelado químico  
Rosca BSPP ISO-228

Mod.	Ø	Mod.	Ø
W6812 6-1/8	6	W6512 10-1/4	10
W6812 6-1/4	6	W6512 10-3/8	10
W6812 8-1/8	8	W6512 10-1/2	10
W6512 8-1/4	8	W6512 12-3/8	12
W6512 8-3/8	8	W6512 12-1/2	12
		W6512 16-1/2	16
		W6512 16-3/4	16



Ø 10, 12, 16 disponibles próximamente

**Racores Mod. W7522**

Codo giratorio macho  
Rosca BSPP ISO-228

Mod.	Ø	Mod.	Ø
W7522 6-1/8	6	W7522 10-1/4	10
W7522 6-1/4	6	W7522 10-3/8	10
W7522 8-1/8	8	W7522 10-1/2	10
W7522 8-1/4	8	W7522 12-3/8	12
W7522 8-3/8	8	W7522 12-1/2	12
		W7522 16-1/2	16
		W7522 16-3/4	16



Ø 10, 12, 16 disponibles próximamente

**Racores Mod. W7526**

Codo largo macho giratorio  
Rosca BSPP ISO-228

Mod.	Ø	Mod.	Ø
W7526 6-1/8	6	W7526 10-1/4	10
W7526 6-1/4	6	W7526 10-3/8	10
W7526 8-1/8	8	W7526 10-1/2	10
W7526 8-1/4	8	W7526 12-3/8	12
W7526 8-3/8	8	W7526 12-1/2	12
		W7526 16-1/2	16
		W7526 16-3/4	16



Ø 10, 12, 16 disponibles próximamente

**Racores Mod. W7800**

Unión reductora recta

Mod.	Ø	Mod.	Ø
W7800 4-6	4-6	W7800 10-12	10-12
W7800 4-8	4-8		
W7800 6-8	6-8		
W7800 6-10	6-10		
W7800 6-12	6-12		
W7800 8-10	8-10		
W7800 8-12	8-12		

Ø 10 disponible próximamente

**Racores Mod. W7555**

Codo unión

Mod.	Ø	Mod.	Ø
W7555 6-6	6-6	W7555 10-10	10-10
W7555 8-8	8-8	W7555 12-12	12-12

Ø 10, 12 disponibles próximamente

**Racores Mod. W7580**

Unión recta

Mod.	Ø	Mod.	Ø
W7580 6	6	W7580 10	10
W7580 8	8	W7580 12	12
		W7580 16	16

Ø 10, 12, 16 disponibles próximamente

**Racores Mod. W7550**

Codo unión

Mod.	Ø	Mod.	Ø
W7550 6	6	W7550 10	10
W7550 8	8	W7550 12	12
		W7550 16	16

Ø 10, 12, 16 disponibles próximamente

**Racores Mod. W7540**

T unión

Mod.	Ø
W7540 6	6
W7540 8	8

Mod.	Ø
W7540 10	10
W7540 12	12
W7540 16	16



Ø 10, 12, 16 disponibles próximamente

**Racores Mod. W7545**

T reductor múltiple

Mod.	Ø
W7545 8-6	8

Mod.	Ø
W7545 10-8	10

Ø 10 disponible próximamente

**Racores Mod. W7560**

Y unión

Mod.	Ø
W7560 6	6
W7560 8	8

Mod.	Ø
W7560 10	10

Ø 10 disponible próximamente





RACORES SUPER RÁPIDOS

## Serie 7000 - Filtración de agua y bebidas

La Serie 7000 Filtración de agua y bebidas es una nueva gama de racores súper rápidos fabricados con tecnopolímero reforzado de origen biológico y latón de bajo contenido de plomo. Gracias a los materiales y a la nueva tecnología de conexión de conexión, estos racores son ideales para sistemas de dispensación de bebidas y filtración de agua.



### VENTAJAS



**Materiales de origen biológico (Compuesto)**



**Latón de bajo plomo (CW510L)**



**Fácil conexión y desconexión**

### NORMATIVAS



Reach



RoHS



DM174  
Agua potable



Regulación (CE)  
n. 1935/2004  
n. 2023/2006



ISO 14743:2020



NSF61\*\*



NSF169\*\* \*\*



Regulación (CE)  
n. 2023/2006



21 CFR  
cumple

\*Consulte los modelos con certificación NSF en el siguiente enlace <https://www.nsf.org/certified-products-systems>

\*\* NSF169 y NSF61 disponibles para racores rectos de latón. Pronto disponible para toda la gama.

### INFORMACIÓN GENERAL

<b>Diámetros</b>		4mm	6mm	8mm
<b>Presión de trabajo máx.</b>	-20° / +40°	16 bar	16 bar	16 bar
	+40° / +70°	16 bar	14 bar	12 bar
	+70° / +100°	16 bar	12 bar	10 bar
<b>Presión de trabajo mín.</b>		-0,9 bar		
<b>Temperatura</b>		- 20 ÷ + 100 (ver las características de los tubos usados)		
<b>Roscas</b>		Gas cilíndrica ISO-228 BSPP		
<b>Tubo de conexión</b>		Poliuretano (PU), Polietileno (PE), Poliamida (PA), Fluoropolímero (PTFE), Poliéster (HY3L), tubo metálico rígido con extremo metálico ranurado liso		
<b>Fluidos</b>		Agua potable y de red, bebidas y gas (para otros fluidos consulte a nuestros técnicos)		
<b>Materiales</b>		Cuerpo = tecnopolímero (PA11), Latón de bajo plomo (CW510L)		
		Boquilla = tecnopolímero (PA66)		
		Anillo de sujeción = acero inoxidable (AISI 301)		
		Juntas = EPDM		
		Rosca = latón de bajo plomo (CW510L)		

### APLICACIONES



Dispensador de bebidas



Sistemas de filtración de agua



Tratamiento del agua

**Racores Mod. B6512**

Conector recto macho  
Latón de bajo plomo (CW510L)  
Rosca BSPP ISO-228

Mod.	Ø
B6512 4-1/8	4
B6512 4-1/4	4
B6512 6-1/8	6
B6512 6-1/4	6
B6512 8-1/8	8
B6512 8-1/4	8
B6512 8-3/8	8

**Racores Mod. B6812**

Adaptador recto macho  
Latón de bajo plomo (CW510L)  
Rosca BSPP ISO-228

Mod.	Ø
B6812 4-1/8	4
B6812 4-1/4	4
B6812 6-1/8	6
B6812 6-1/4	6
B6812 8-1/8	8
B6812 8-1/4	8
B6812 8-3/8	8

**Racores Mod. B7522**

Codo giratorio macho  
Rosca BSPP ISO-228

Mod.	Ø
B7522 4-1/8	4
B7522 4-1/4	4
B7522 6-1/8	6
B7522 6-1/4	6
B7522 8-1/8	8
B7522 8-1/4	8
B7522 8-3/8	8

**Racores Mod. B7800**

Unión reductora recta

Mod.	Ø
B7800 4-6	4
B7800 4-8	4
B7800 6-8	6

**Racores Mod. B7555**

Codo unión

Mod.	Ø
B7555 4-4	4-4
B7555 6-6	6-6
B7555 8-8	8-8

**Racores Mod. B7580**

Unión recta

Mod.	Ø
B7580 4	4
B7580 6	6
B7580 8	8

**Racores Mod. B7550**

Codo unión

Mod.	Ø
B7550 4	4
B7550 6	6
B7550 8	8

**Racores Mod. B7540**

T unión

Mod.	Ø
B7540 4	4
B7540 6	6
B7540 8	8

**Racores Mod. B7560**

Y unión

Mod.	Ø
B7560 4	4
B7560 6	6
B7560 8	8

**Accesorio Mod. B6900**

Tapón macho de plástico

Mod.	Ø	Mod.	Ø
B6900 4	4	B6900 10	10
B6900 6	6	B6900 12	12
B6900 8	8	B6900 16	16

Ø 10, 12, 16 disponibles próximamente







RACORES SUPER RÁPIDOS

## Serie 7000 - Médica

Los racores médicos súper rápidos de la Serie 7000 están diseñados para el mercado de las ciencias de la vida, particularmente para aplicaciones médicas y analíticas. Estos racores están fabricados principalmente con materiales de origen biológica y son compatibles con la mayoría de gases y fluidos médicos.



### VENTAJAS



Compatibilidad de oxígeno según ASTM G93/G93M -19



Excelente resistencia a la absorción de humedad



Excelente resistencia química

### NORMATIVAS



ISO 14743:2020



Reach



RoHS



ASTM G93/G93M-19

### INFORMACIÓN GENERAL

<b>Diámetros</b>		4mm	6mm	8mm	10mm
<b>Presión de trabajo máx.</b>	-20° / +40°	16 bar	16 bar	16 bar	-
	+40° / +70°	16 bar	14 bar	12 bar	-
	+70° / +100°	16 bar	12 bar	10 bar	-
<b>Presión de trabajo mín.</b>		-0,9 bar			
<b>Temperatura</b>		- 20 ÷ + 100 (ver las características de los tubos usados)			
<b>Roscas</b>		Gas cilíndrica ISO-228 BSPP Métricas paralelas ISO-965			
<b>Tubo de conexión</b>		Poliamida (PA 6- PA11 - PA12), Poliuretano (PU), Fluoropolímero (FEP), tubo metálico rígido con extremo metálico ranurado liso			
<b>Fluidos</b>		Oxígeno y gases medicinales (para otros fluidos consulte a nuestros técnicos)			
<b>Materiales</b>		Cuerpo = tecnopolímero (PA11), Latón con niquelado químico			
		Boquilla = tecnopolímero (PA66)			
		Anillo de sujeción = acero inoxidable (AISI 301)			
		Juntas = EPDM Rosca = latón con niquelado químico			

### APLICACIONES



Ventiladores



Dispositivos de anestesia



Concentradores de oxígeno

**Racores Mod. W6512 OX1**

Conector recto macho  
Latón con niquelado químico  
Rosca métrica paralela ISO-965 y BSPP ISO-228

Mod.	Ø	Mod.	Ø
W6512 4-M5-OX1	4	W6512 10-1/4-OX1	10
W6512 4-1/8-OX1	4	Ø 10 disponible próximamente	
W6512 6-M5-OX1	6		
W6512 6-1/8-OX1	6		
W6512 6-1/4-OX1	6		
W6512 8-1/8-OX1	8		
W6512 8-1/4-OX1	8		

**Racores Mod. W7522 OX1**

Codo giratorio macho  
Rosca métrica paralela ISO-965 y BSPP ISO-228

Mod.	Ø	Mod.	Ø
W7522 4-M5-OX1	4	W7522 10-1/4-OX1	10
W7522 4-1/8-OX1	4	Ø 10 disponible próximamente	
W7522 6-M5-OX1	6		
W7522 6-1/8-OX1	6		
W7522 6-1/4-OX1	6		
W7522 8-1/8-OX1	8		
W7522 8-1/4-OX1	8		

**Racores Mod. W7800 OX1**

Unión reductora recta

Mod.	Ø	Mod.	Ø
W7800 4-6-OX1	4	W7800 10-6-OX1	10
W7800 4-8-OX1	4	W7800 10-8-OX1	10
W7800 6-8-OX1	6	Ø 10 disponible próximamente	

**Racores Mod. W7555 OX1**

Codo unión

Mod.	Ø	Mod.	Ø
W7555 4-4-OX1	4	W7555 10-10-OX1	10
W7555 6-6-OX1	6	Ø 10 disponible próximamente	
W7555 8-8-OX1	8		

**Racores Mod. W7580 OX1**

Unión recta

Mod.	Ø	Mod.	Ø
W7580 4-OX1	4	W7580 10-OX1	10
W7580 6-OX1	6	Ø 10 disponible próximamente	
W7580 8-OX1	8		

**Racores Mod. W7550 OX1**

Codo unión

Mod.	Ø	Mod.	Ø
W7550 4-OX1	4	W7550 10-OX1	10
W7550 6-OX1	6	Ø 10 disponible próximamente	
W7550 8-OX1	8		

**Racores Mod. W7540 OX1**

T unión

Mod.	Ø	Mod.	Ø
W7540 6	6	W7540 10	10
W7540 8	8	W7540 12	12
		W7540 16	16
		Ø 10, 12, 16 disponibles próximamente	

**Racores Mod. W7560 OX1**

Y unión

Mod.	Ø	Mod.	Ø
W7560 4-OX1	4	W7560 10-OX1	10
W7560 6-OX1	6	Ø 10 disponible próximamente	
W7560 8-OX1	8		

**Accesorio Mod. B6900**

Tapón macho de plástico

Mod.	Ø	Mod.	Ø
B6900 4	4	B6900 10	10
B6900 6	6		
B6900 8	8	Ø 10 disponible próximamente	



Contacto:  
Esperia, S.A.  
Arangutxi, 13.-Pol.Ind. de Júndiz  
01015 Vitoria.-  
Tel. +34 945 290105  
comercial@esperia.es

